



2010-02-17

## PERSCOMMUNIQUÉ

---

Links: [Publicatie](#) [BelgoStat On-line](#) [Algemene informatie](#)

---

### 1. Verloop van de Belgische buitenlandse handel

#### Handelsbalans nagenoeg in evenwicht in de maand november 2009

Vanaf de huidige publicatie van de statistieken gebruikt de Nationale Bank een nieuwe methode voor de berekening van de cijfers volgens nationaal concept die een betere identificatie toelaat van de transacties die de Belgische economie aanbelangen. Tegelijkertijd werden de historische gegevens vanaf januari 1995 herberekend volgens de nieuwe methode. Het spreekt voor zich dat ook de cijfers in Belgostat werden aangepast. De gewestelijke handelscijfers m.i.v. de historische gegevens zullen bij de eerstvolgende publicatie van het kwartaalbericht, op 15 maart 2010, eveneens volgens de nieuwe methode verschijnen. Meer informatie over de nieuwe berekeningswijze is opgenomen in het [Maandbericht voor november 2009](#).

De handelsbalans van de maand november 2009 vertoonde een zeer licht tekort van 0,1 miljard euro tegenover een tekort van 1,5 miljard euro één jaar eerder.

Het uitvoer- en invoerbedrag bedroeg in november 2009 respectievelijk 16,1 en 16,2 miljard euro. De jaar op jaar groei van de uitvoerwaarden was voor het eerst sinds oktober 2008 opnieuw positief (+ 3,0 pct); die van de invoer bleef negatief (- 5,4 pct) doch was de geringste daling sinds november 2008.

In vergelijking met de overeenstemmende periode van het voorgaande jaar, daalde het uitvoervolume over de laatste drie maanden met 4,8 pct en het invoervolume met 9,1 pct waardoor de dekkingsgraad met 4,7 pct verbeterde. De ruilvoet verbeterde over dezelfde periode dan weer met 4,8 pct, bij een daling van de eenheidswaarden met 5,9 pct voor de uitvoer en met 10,2 pct voor de invoer.

**TABEL 1 INDICATOREN VAN DE BUITENLANDSE HANDEL**

NOVEMBER 2009

	Uitvoer		Invoer		Saldo (in miljarden euro's)	
	In miljarden euro's	Veranderingspercentages <sup>1</sup>	In miljarden euro's	Veranderingspercentages <sup>1</sup>	November 2009	p.m. November 2008
Intracommunautaire handel (EU)	12,0	0,4	12,3	-3,4	-0,3	-0,8
Extracommunautaire handel (extra EU)	4,2	11,4	4,0	-11,4	0,2	-0,7
Totaal	16,1	3,0	16,2	-5,4	-0,1	-1,5

GEMIDDELDEN VAN DE LAATSTE DRIE MAANDEN (SEPTEMBER, OKTOBER, NOVEMBER)

(procentuele verandering ten opzichte van het gemiddelde van de overeenstemmende periode van het voorgaande jaar)

	Uitvoer	Invoer	Ruilvoetverloop	Verloop dekkingsgraad
Intracommunautaire handel (EU)	-14,1	-16,3		
Extracommunautaire handel (extra EU)	0,3	-24,7		
Totaal	-10,5	-18,5		
Eenheidswaarden	-5,9	-10,2	4,8	
Volumes	-4,8	-9,1		4,7

Bron: INR

**N.B.:** Deze - volgens het nationale concept opgestelde - cijfers zijn voorlopig en dus voor herziening vatbaar. Het nationale concept is gebaseerd op de eigendomsoverdracht tussen een ingezetene en een niet-ingezetene, terwijl het communautaire concept gebaseerd is op het overschrijden van de landsgrens door de goederen. De totalen voor de intra-EU handel bevatten de handel met de 26 andere EU-lidstaten.

De ruilvoet meet de verhouding tussen de eenheidswaarden bij de uitvoer en die bij de invoer. Een positief ruilvoetverloop wijst op een sterkere stijging van de eenheidswaarden bij de uitvoer dan bij de invoer of op een minder snelle daling van de eenheidswaarden bij de uitvoer dan bij de invoer.

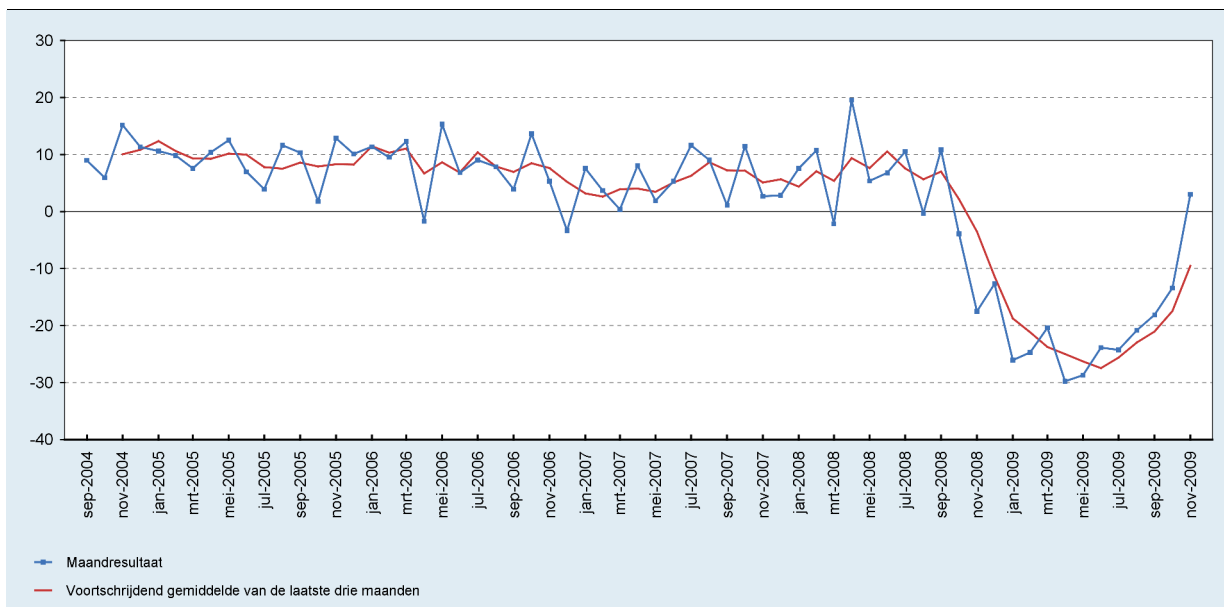
De dekkingsgraad is de verhouding tussen de uitvoervolumes en de invoervolumes. Een positief verloop van de dekkingsgraad wijst op een snellere groei van de uitvoervolumes in vergelijking met de invoervolumes of op een minder snelle daling van de uitvoervolumes in vergelijking met de afname van de invoervolumes.

<sup>1</sup> Ten opzichte van de overeenstemmende periode van het voorgaande jaar.

## 2. Ontwikkeling van de uitvoer, de invoer en de handelsbalans

**GRAFIEK 1 UITVOER**

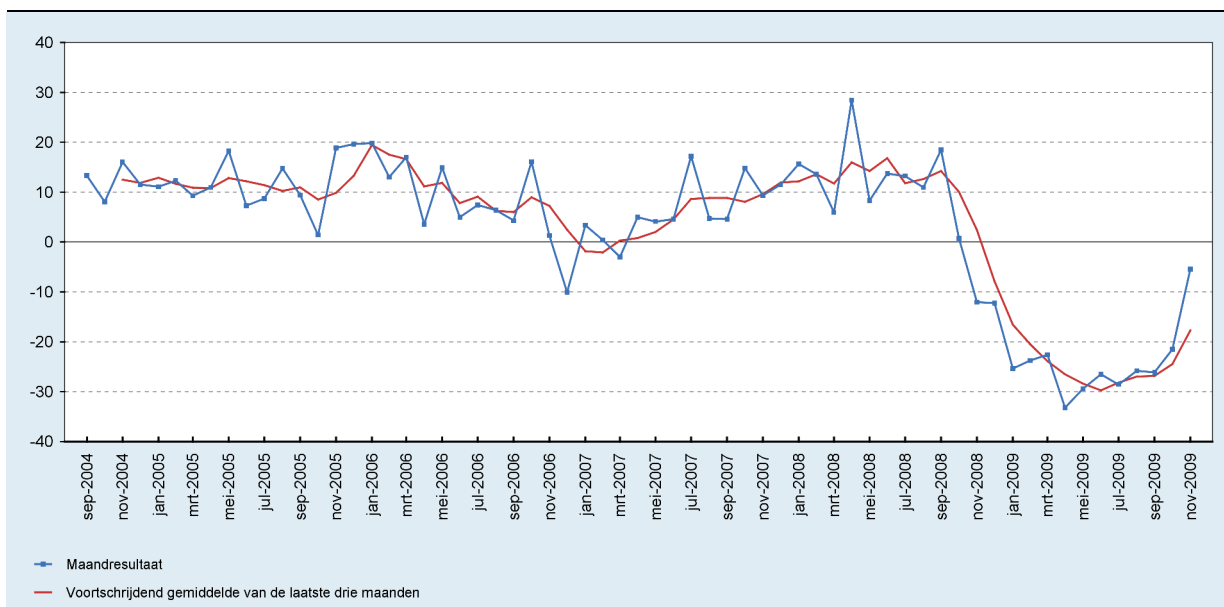
(veranderingspercentages ten opzichte van de overeenstemmende maand van het voorgaande jaar)



Bron: INR

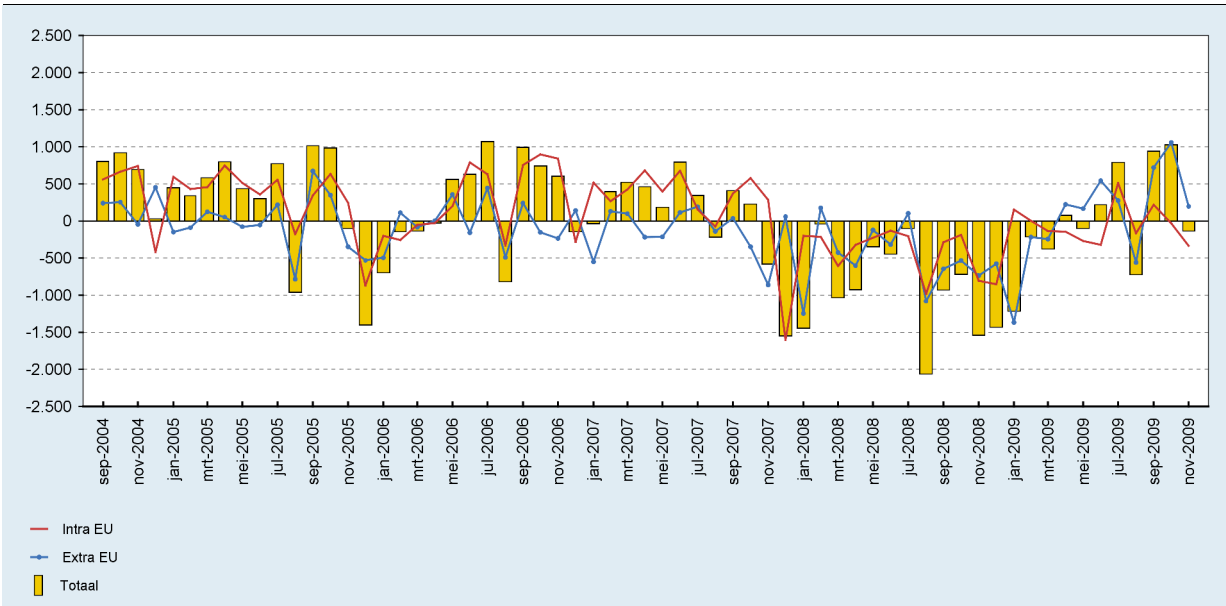
**GRAFIEK 2 INVOER**

(veranderingspercentages ten opzichte van de overeenstemmende maand van het voorgaande jaar)



Bron: INR

**GRAFIEK 3 HANDELSBALANS**  
(miljoenen euro's)



Bron: INR