

2009-10-16

**PERSCOMMUNIQUÉ**

 Links: [Publicatie](#) [BelgoStat On-line](#) [Algemene informatie](#)
**1. Verloop van de Belgische buitenlandse handel**
**Handelsbalans in juli 2009 positief**

De handelsbalans laat voor de maand juli een overschot van ongeveer 900 miljoen euro optekenen en is integraal afkomstig van de intracommunautaire handel. Daardoor belooft het gecumuleerde tekort op de handelsbalans over de eerste zeven maanden van dit jaar 1 miljard euro, terwijl dat gecumuleerde tekort voor dezelfde periode vorig jaar 3,3 miljard euro beliep. Die verbetering is voornamelijk toe te schrijven aan de zeer forse daling van de invoer van minerale producten.

De niveaus van de in- en uitvoer blijven een heel eind onder die van twaalf maanden eerder. De in- en uitvoer in juli 2009, ten bedrage van respectievelijk 16,7 en 17,6 miljard euro, dalen met 26,7 pct. respectievelijk 21,5 pct. tegenover juli 2008.

Het volume van de invoer is over de laatste drie beschikbare maanden met gemiddeld 16,0 pct. geslonken en dat van de uitvoer met 17,2 pct., waardoor de dekkingsgraad met 1,4 pct. is gedaald. De ruilvoet van zijn kant is over diezelfde periode met 4,9 pct. gestegen: de eenheidswaarden zijn bij de invoer met gemiddeld 11,4 pct. gedaald en bij de uitvoer met 7,1 pct.

**TABEL 1 INDICATOREN VAN DE BUITENLANDSE HANDEL**

JULI 2009

	Uitvoer		Invoer		Saldo (in miljarden euro's)	
	In miljarden euro's	Veranderingspercentages <sup>1</sup>	In miljarden euro's	Veranderingspercentages <sup>1</sup>	Juli 2009	p.m. Juli 2008
Intracommunautaire handel (EU)	13,2	-19,4	12,3	-23,7	0,9	0,5
Extracommunautaire handel (extra EU)	4,4	-27,3	4,4	-33,9	0,0	-0,9
Totaal	17,6	-21,5	16,7	-26,7	0,9	-0,4

**GEMIDDELDEN VAN DE LAATSTE DRIE MAANDEN (MEI, JUNI, JULI)**

(procentuele verandering ten opzichte van het gemiddelde van de overeenstemmende periode van het voorgaande jaar)

	Uitvoer	Invoer	Ruilvoetverloop	Verloop dekkingsgraad
Intracommunautaire handel (EU)	-22,5	-23,7		
Extracommunautaire handel (extra EU)	-24,8	-30,9		
Totaal	-23,1	-25,6		
Eenheidswaarden	-7,1	-11,4	4,9	
Volumes	-17,2	-16,0		-1,4

Bron: INR

**N.B.:** Deze - volgens het nationale concept opgestelde - cijfers zijn voorlopig en dus voor herziening vatbaar. Het nationale concept is gebaseerd op de eigendomsoverdracht tussen een ingezetene en een niet-ingezetene, terwijl het communautaire concept gebaseerd is op het overschrijden van de landsgrens door de goederen. Voor meer bijzonderheden wordt verwezen naar het artikel in het Maandbericht van de buitenlandse handel van maart 2001.

De totalen voor de intra-EU handel bevatten de handel met de 26 andere EU-lidstaten.

De ruilvoet meet de verhouding tussen de eenheidswaarden bij de uitvoer en die bij de invoer. Een positief ruilvoetverloop wijst op een sterkere stijging van de eenheidswaarden bij de uitvoer dan bij de invoer of op een minder snelle daling van de eenheidswaarden bij de uitvoer dan bij de invoer.

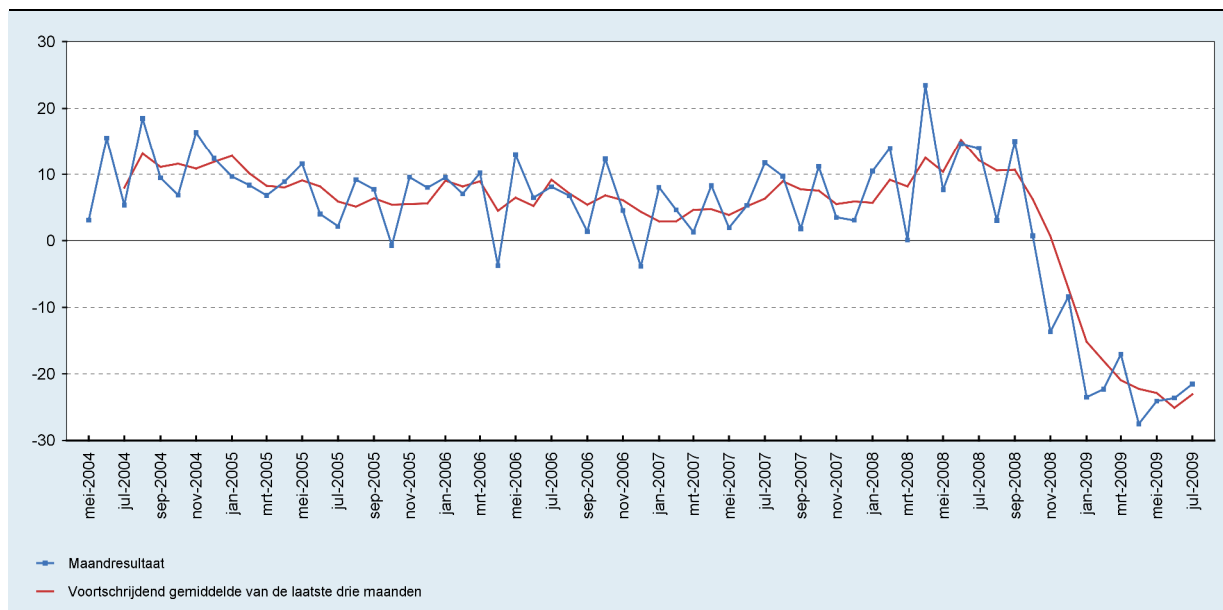
De dekkingsgraad is de verhouding tussen de uitvoervolumes en de invoervolumes. Een positief verloop van de dekkingsgraad wijst op een snellere groei van de uitvoervolumes in vergelijking met de invoervolumes of op een minder snelle daling van de exportvolumes in vergelijking met de afname van de invoervolumes.

<sup>1</sup> Ten opzichte van de overeenstemmende periode van het voorgaande jaar.

## 2. Ontwikkeling van de uitvoer, de invoer en de handelsbalans

**GRAFIEK 1 UITVOER**

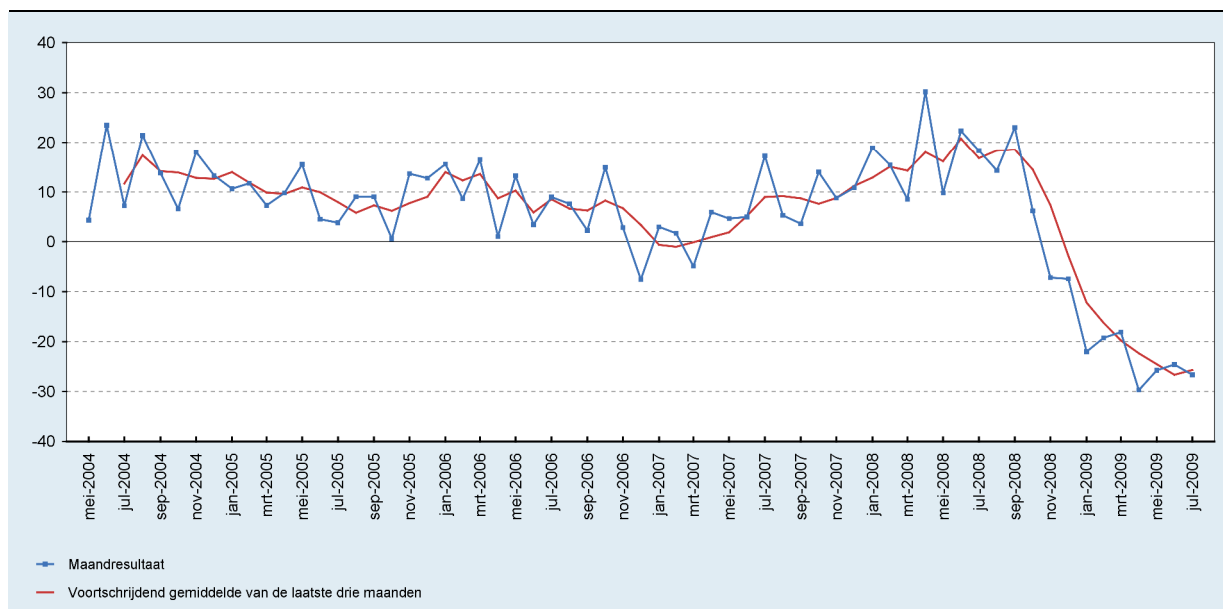
(veranderingspercentages ten opzichte van de overeenstemmende maand van het voorgaande jaar)



Bron: INR

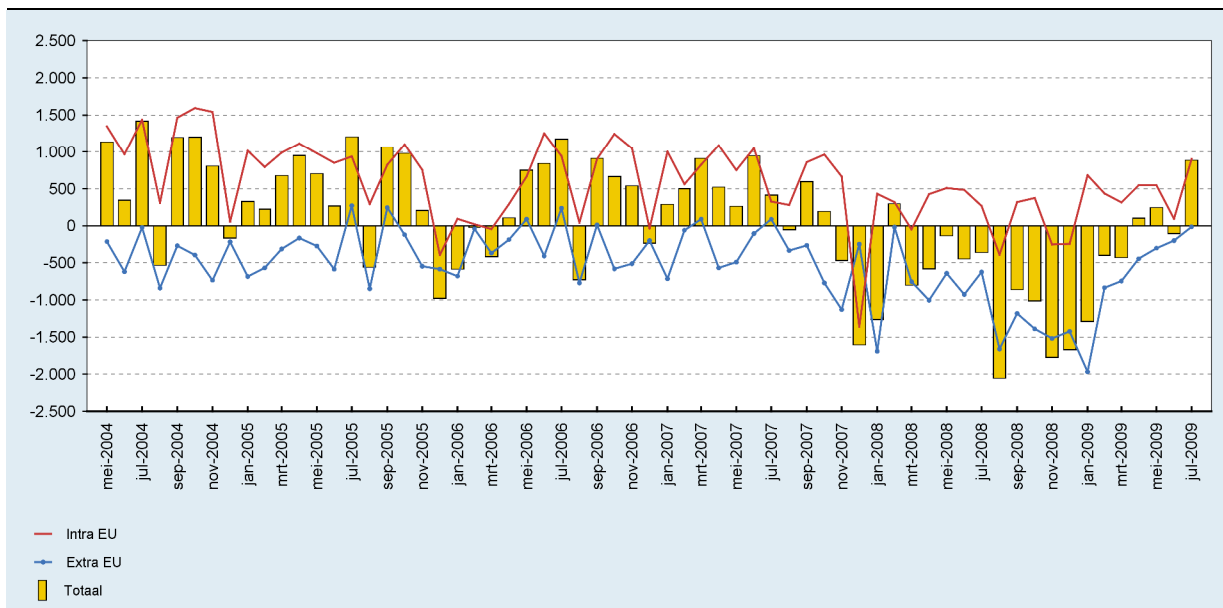
**GRAFIEK 2 INVOER**

(veranderingspercentages ten opzichte van de overeenstemmende maand van het voorgaande jaar)



Bron: INR

**GRAFIEK 3 HANDELSBALANS**  
(miljoenen euro's)



Bron: INR