

2009-09-15

PERSCOMMUNIQUÉ

 Links: [Publicatie](#) [BelgoStat On-line](#) [Algemene informatie](#)

1. Verloop van de Belgische buitenlandse handel

Eerste jaarhelft 2009: invoer en uitvoer bijna kwart lager

In de eerste jaarhelft van 2009 daalden de uitvoer- en de invoerwaarden met respectievelijk 23,1 en 23,4 pct. ten opzichte van de overeenstemmende periode van het jaar 2008. Het bedrag van de uitvoer kwam uit op 101,2 miljard euro en dat van de invoer op 103,1 miljard euro.

Gedurende het eerste halfjaar van 2009 bereikte het tekort op de handelsbalans 1,9 miljard euro, tegen een tekort van 2,9 miljard euro tijdens de overeenstemmende periode van 2008. Die zeer lichte verbetering is voornamelijk toe te schrijven aan de transacties in aardolie en daarvan afgeleide producten, waarvan de prijzen aanzienlijk terugliepen.

Over de periode januari - juni 2009 verbeterde de ruilvoet met 3,5 pct. tegenover de overeenstemmende periode van 2008, terwijl de dekkingsgraad afnam met 2,9 pct..

TABEL 1 INDICATOREN VAN DE BUITENLANDSE HANDEL

JANUARI TOT JUNI 2009

	Uitvoer		Invoer		Saldo (in miljarden euro's)	
	In miljarden euro's	Veranderingspercentages ¹	In miljarden euro's	Veranderingspercentages ¹	Januari tot Juni 2009	Januari tot Juni 2008
Intracommunautaire handel (EU)	78,0	-23,3	75,4	-24,3	2,6	2,1
Extracommunautaire handel (extra EU)	23,2	-22,4	27,7	-20,7	-4,5	-5,0
Totaal	101,3	-23,1	103,1	-23,4	-1,9	-2,9

GEMIDDELDEN VAN DE EERSTE ZES MAANDEN VAN 2009

(procentuele verandering ten opzichte van het gemiddelde van de overeenstemmende periode van het voorgaande jaar)

	Uitvoer	Invoer	Ruilvoetverloop	Verloop dekkingsgraad
Eenheidswaarden	-5,0	-8,2	3,5	
Volumes	-18,9	-16,5		-2,9

Bron: INR

N.B.: Deze - volgens het nationale concept opgestelde - cijfers zijn voorlopig en dus voor herziening vatbaar. Het nationale concept is gebaseerd op de eigendomsverdracht tussen een ingezetene en een niet-ingezetene, terwijl het communautaire concept gebaseerd is op het overschrijden van de landsgrens door de goederen. Voor meer bijzonderheden wordt verwezen naar het artikel in het Maandbericht van de buitenlandse handel van maart 2001.

De totalen voor de intra-EU handel bevatten de handel met de 26 andere EU-lidstaten.

De ruilvoet meet de verhouding tussen de eenheidswaarden bij de uitvoer en die bij de invoer. Een positief ruilvoetverloop wijst op een sterkere stijging van de eenheidswaarden bij de uitvoer dan bij de invoer.

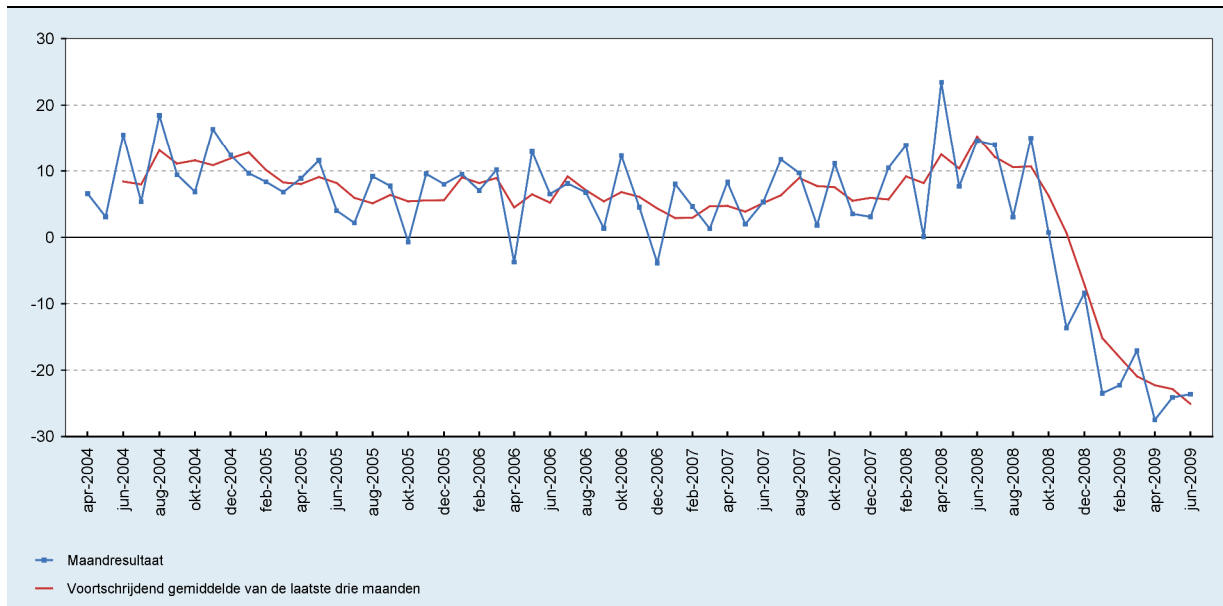
De dekkingsgraad is de verhouding tussen de uitvoervolumes en de invoervolumes. Een positief verloop van de dekkingsgraad wijst op een snellere groei van de uitvoervolumes in vergelijking met de invoervolumes of op een minder snelle daling van de exportvolumes in vergelijking met de afname van de invoervolumes.

¹ Ten opzichte van de overeenstemmende periode van het voorgaande jaar.

2. Ontwikkeling van de uitvoer, de invoer en de handelsbalans

GRAFIEK 1 UITVOER

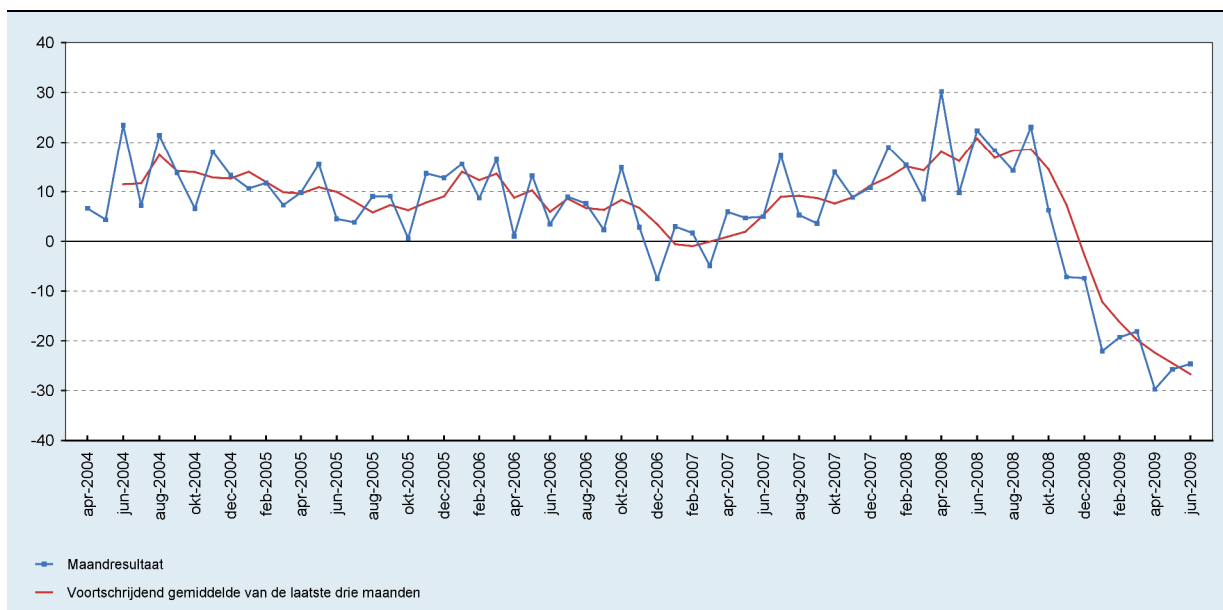
(veranderingspercentages ten opzichte van de overeenstemmende maand van het voorgaande jaar)



Bron: INR

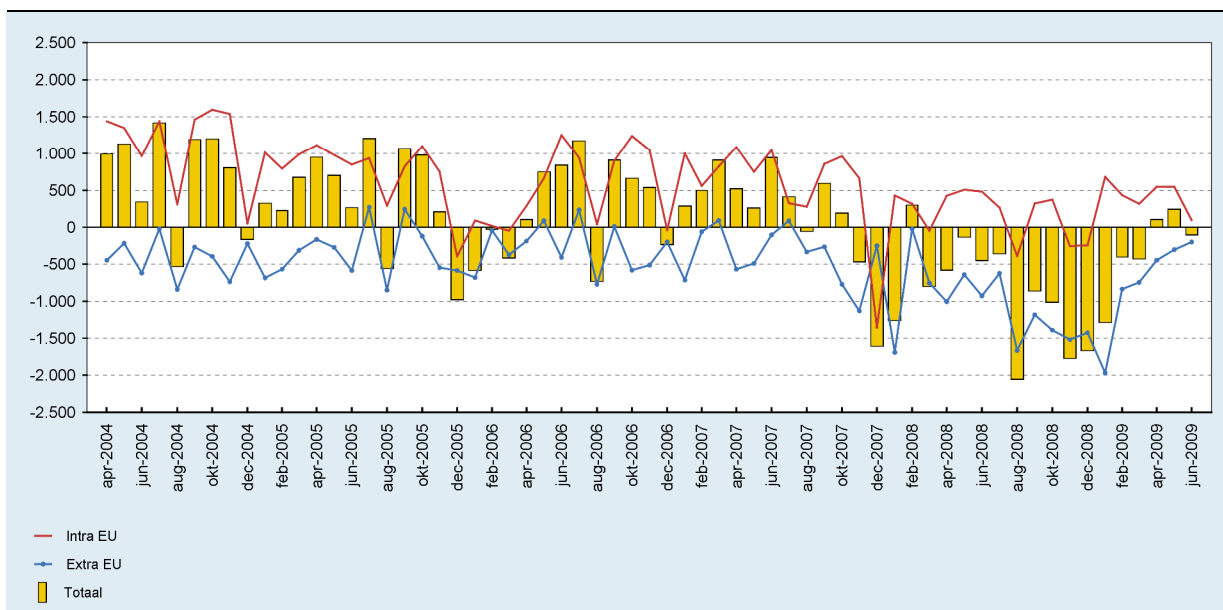
GRAFIEK 2 INVOER

(veranderingspercentages ten opzichte van de overeenstemmende maand van het voorgaande jaar)



Bron: INR

GRAFIEK 3 HANDELSBALANS
(miljoenen euro's)



Bron: INR