

2009-06-16

**PERSCOMMUNIQUÉ**

 Links: [Publicatie](#) [BelgoStat On-line](#) [Algemene informatie](#)

# 1. Verloop van de Belgische buitenlandse handel

## Handelsbalans vrijwel in evenwicht in maart 2009

De bedragen van de invoer en de uitvoer in maart 2009 vertonen een respectievelijke daling van 19,7 en 17,0 pct. ten opzichte van die in maart van vorig jaar.

Met een invoer van 17,8 miljard euro en een uitvoer van 17,7 miljard euro sluit de handelsbalans voor maart 2009 af met een tekort van 0,1 miljard euro tegen een deficit van 0,8 miljard euro één jaar eerder. Die verbetering kwam volledig tot uiting bij de intracommunautaire handel, vooral bij de petroleumproducten, machines en elektrische apparatuur.

Het invoervolume liep tijdens de laatste drie maanden met gemiddeld 15,2 pct. terug en het uitvoervolume met 16,7 pct., waardoor de dekkingsgraad met 1,7 pct. verminderde. De eenheidswaarden, van hun kant, vertoonden tijdens dezelfde periode een gemiddelde daling met 5,9 pct. voor de invoer en 3,4 pct. voor de uitvoer, met een ruilvoettoename van 2,7 pct. tot gevolg.

**TABEL 1 INDICATOREN VAN DE BUITENLANDSE HANDEL**

MAART 2009

	Uitvoer		Invoer		Saldo (in miljarden euro's)	
	In miljarden euro's	Veranderingspercentages <sup>1</sup>	In miljarden euro's	Veranderingspercentages <sup>1</sup>	Maart 2009	p.m. Maart 2008
Intracommunautaire handel (EU)	13,7	-17,2	13,0	-21,9	0,7	0,0
Extracommunautaire handel (extra EU)	4,0	-16,0	4,8	-13,1	-0,8	-0,8
Totaal	17,7	-17,0	17,8	-19,7	-0,1	-0,8

GEMIDDELDEN VAN DE LAATSTE DRIE MAANDEN (JANUARI, FEBRUARI, MAART)

(procentuele verandering ten opzichte van het gemiddelde van de overeenstemmende periode van het voorgaande jaar)

	Uitvoer	Invoer	Ruilvoetverloop	Verloop dekkingsgraad
Intracommunautaire handel (EU)	-20,0	-23,6		
Extracommunautaire handel (extra EU)	-17,7	-10,3		
Totaal	-19,5	-20,3		
Eenheidswaarden	-3,4	-5,9	2,7	
Volumes	-16,7	-15,3		-1,7

Bron: INR

**N.B.:** Deze - volgens het nationale concept opgestelde - cijfers zijn voorlopig en dus voor herziening vatbaar. Het nationale concept is gebaseerd op de eigendomsoverdracht tussen een ingezetene en een niet-ingezetene, terwijl het communautaire concept gebaseerd is op het overschrijden van de landsgrens door de goederen. Voor meer bijzonderheden wordt verwezen naar het artikel in het Maandbericht van de buitenlandse handel van maart 2001. De totalen voor de intra-EU handel bevatten de handel met de 26 andere EU-lidstaten.

De ruilvoet meet de verhouding tussen de eenheidswaarden bij de uitvoer en die bij de invoer. Een positief ruilvoetverloop wijst op een sterkere stijging van de eenheidswaarden bij de uitvoer dan bij de invoer.

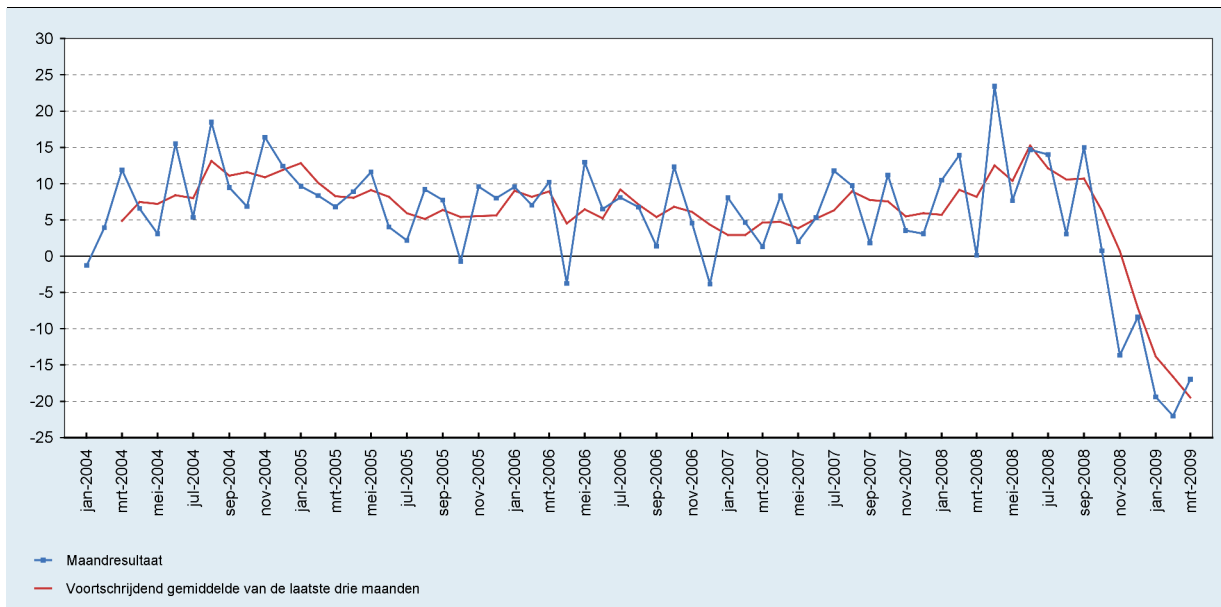
De dekkingsgraad is de verhouding tussen de uitvoervolumes en de invoervolumes. Een positief verloop van de dekkingsgraad wijst op een snellere groei van de uitvoervolumes in vergelijking met de invoervolumes of op een minder snelle daling van de exportvolumes in vergelijking met de afname van de invoervolumes.

<sup>1</sup> Ten opzichte van de overeenstemmende periode van het voorgaande jaar.

## 2. Ontwikkeling van de uitvoer, de invoer en de handelsbalans

**GRAFIEK 1 UITVOER**

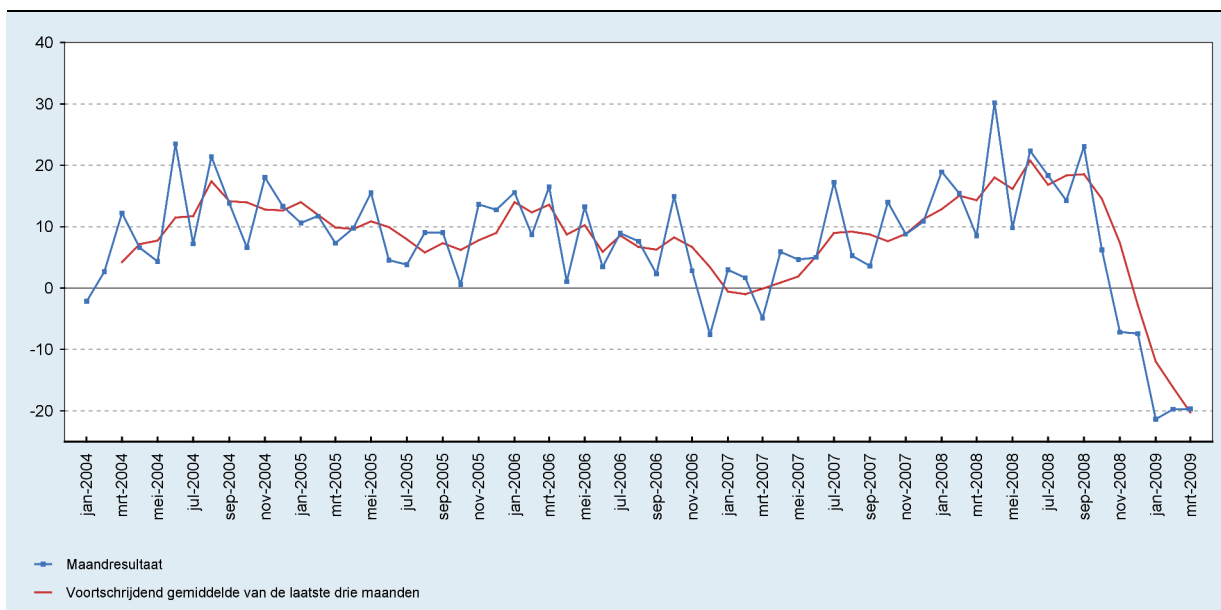
(veranderingspercentages ten opzichte van de overeenstemmende maand van het voorgaande jaar)



Bron: INR

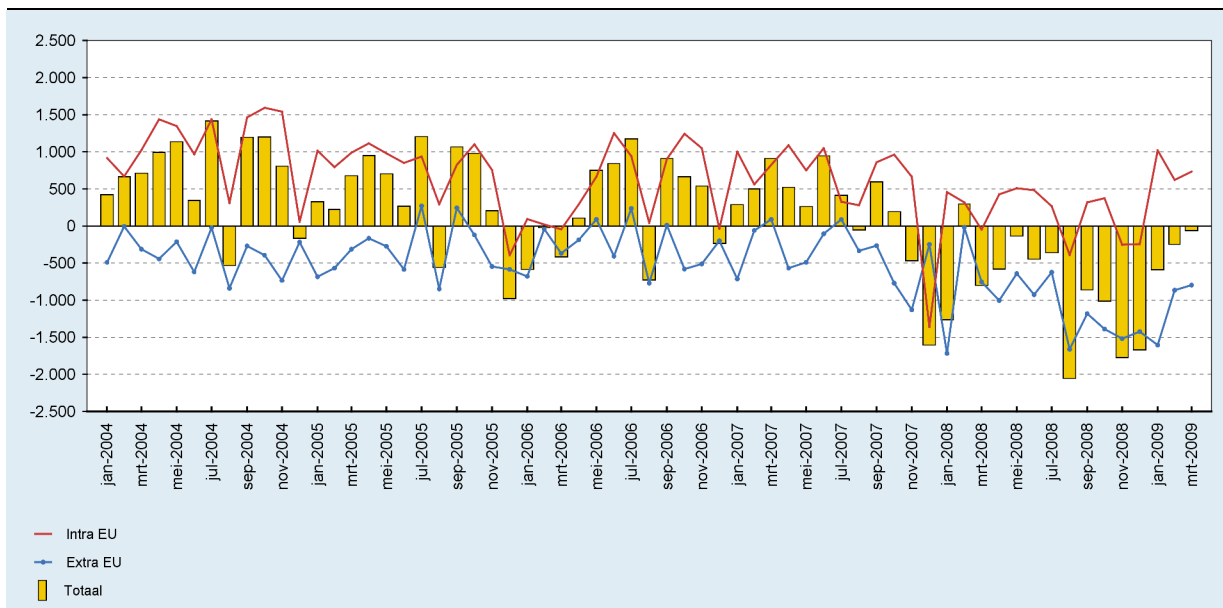
**GRAFIEK 2 INVOER**

(veranderingspercentages ten opzichte van de overeenstemmende maand van het voorgaande jaar)



Bron: INR

**GRAFIEK 3 HANDELSBALANS**  
(miljoenen euro's)



Bron: INR