

2009-05-20

PERSCOMMUNIQUÉ

 Links: [Publicatie](#) [BelgoStat On-line](#) [Algemene informatie](#)

1. Verloop van de Belgische buitenlandse handel

Tekort op handelsbalans in februari 2009 opnieuw licht geslonken

In februari 2009 lieten de in- en uitvoerbedragen ten opzichte van de overeenstemmende maand van vorig jaar een daling optekenen met 19,7 en 22,0 pct. en stemmen naar orde van grootte nagenoeg overeen met de veranderingspercentages die optraden in januari 2009. De in- en uitvoerwaarden beliepen in februari 2009 respectievelijk 16,7 en 16,5 miljard euro. De handelsbalans van de maand februari sloot derhalve met een tekort van 200 miljoen euro. Dat is beter dan het tekort van ruim 600 miljoen euro in januari 2009 maar blijft 500 miljoen euro onder het resultaat van februari 2008.

Het invoervolume is de afgelopen drie maanden met gemiddeld 13,2 pct. geslonken en dat van de uitvoer liep terug met 15,0 pct. Dit leidde tot een daling van de dekkingsgraad met 2,1 pct. De waarden per eenheid product van hun kant lieten over dezelfde periode een gemiddelde daling optekenen met 3,6 pct. bij de invoer en met 2,3 pct. bij de uitvoer waardoor de ruilvoet met 1,3 pct. verbeterde.

TABEL 1 INDICATOREN VAN DE BUITENLANDSE HANDEL

FEBRUARI 2009

	Uitvoer		Invoer		SalDI (in miljarden euro's)	
	In miljarden euro's	Veranderingspercentages ¹	In miljarden euro's	Veranderingspercentages ¹	Februari 2009	p.m. Februari 2008
Intracommunautaire handel (EU)	12,7	-23,1	12,1	-25,4	0,6	0,3
Extracommunautaire handel (extra EU)	3,8	-18,2	4,6	0,2	-0,9	0,0
Totaal	16,5	-22,0	16,7	-19,7	-0,2	0,3

GEMIDDELDEN VAN DE LAATSTE DRIE MAANDEN (DECEMBER, JANUARI, FEBRUARI)

(procentuele verandering ten opzichte van het gemiddelde van de overeenstemmende periode van het voorgaande jaar)

	Uitvoer	Invoer	Ruilvoetverloop	Verloop dekkingsgraad
Intracommunautaire handel (EU)	-17,2	-21,0		
Extracommunautaire handel (extra EU)	-16,2	-2,3		
Totaal	-17,0	-16,3		
Eenheidswaarden	-2,3	-3,6	1,3	
Volumes	-15,0	-13,2		-2,1

Bron: INR

N.B.: Deze - volgens het nationale concept opgestelde - cijfers zijn voorlopig en dus voor herziening vatbaar. Het nationale concept is gebaseerd op de eigendomsoverdracht tussen een ingezetene en een niet-ingezetene, terwijl het communautaire concept gebaseerd is op het overschrijden van de landsgrens door de goederen. Voor meer bijzonderheden wordt verwezen naar het artikel in het Maandbericht van de buitenlandse handel van maart 2001. De totalen voor de intra-EU handel bevatten de handel met de 26 andere EU-lidstaten.

De ruilvoet meet de verhouding tussen de eenheidswaarden bij de uitvoer en die bij de invoer. Een positief ruilvoetverloop wijst op een sterkere stijging van de eenheidswaarden bij de uitvoer dan bij de invoer of op een minder snelle daling van de eenheidswaarden bij de uitvoer dan bij de invoer.

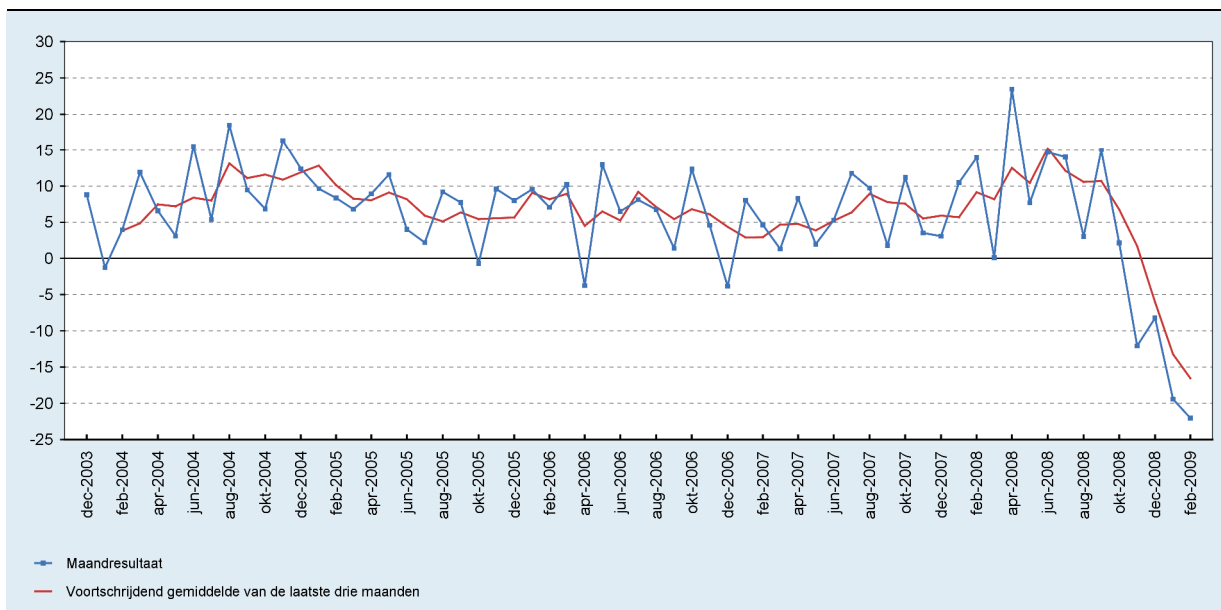
De dekkingsgraad is de verhouding tussen de uitvoervolumes en de invoervolumes. Een positief verloop van de dekkingsgraad wijst op een snellere groei van de uitvoervolumes in vergelijking met de invoervolumes of op een minder snelle daling van de exportvolumes in vergelijking met de afname van de invoervolumes.

¹ Ten opzichte van de overeenstemmende periode van het voorgaande jaar.

2. Ontwikkeling van de uitvoer, de invoer en de handelsbalans

GRAFIEK 1 UITVOER

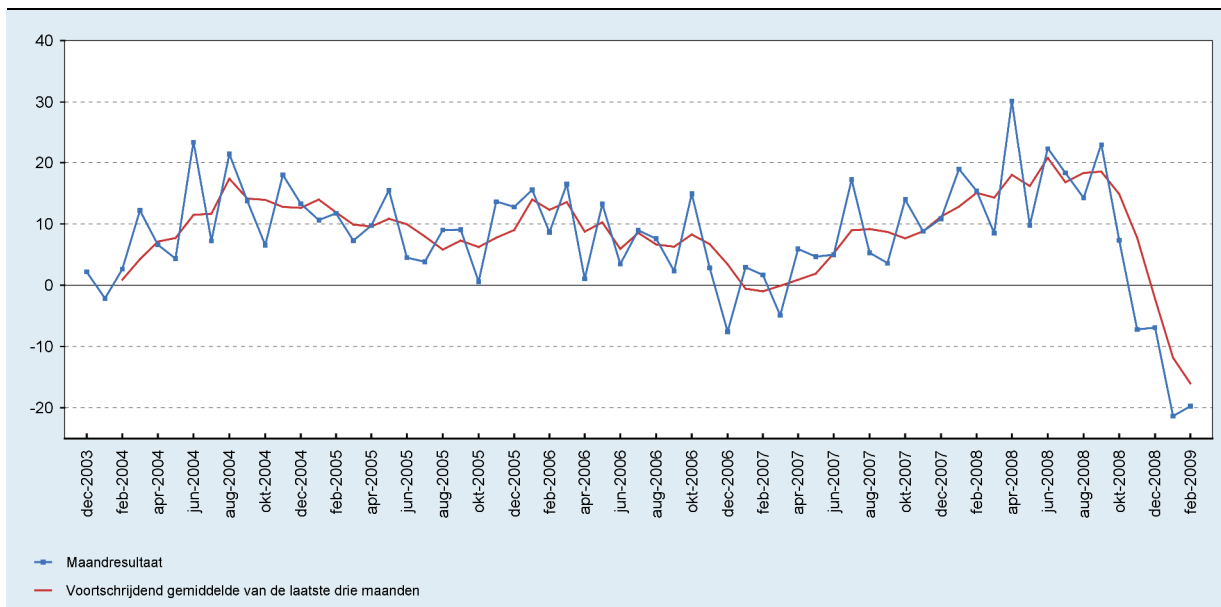
(veranderingspercentages ten opzichte van de overeenstemmende maand van het voorgaande jaar)



Bron: INR

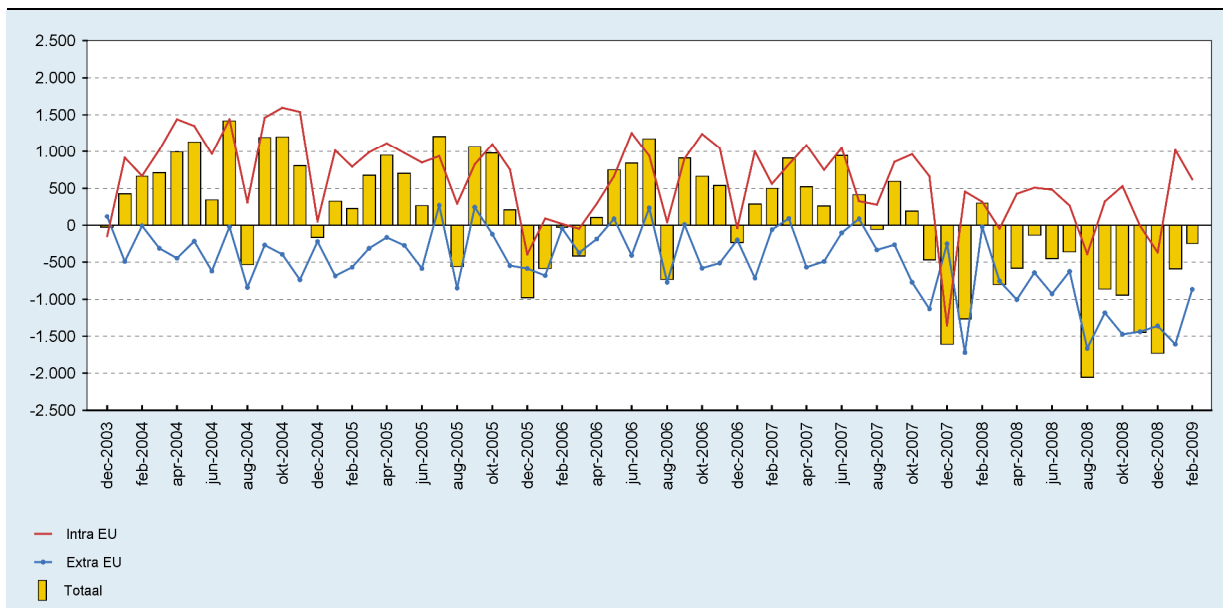
GRAFIEK 2 INVOER

(veranderingspercentages ten opzichte van de overeenstemmende maand van het voorgaande jaar)



Bron: INR

GRAFIEK 3 HANDELSBALANS
(miljoenen euro's)



Bron: INR