



2008-10-15

COMMUNIQUÉ DE PRESSE

Liens: [Publication](#)[BelgoStat On-line](#)[Information générale](#)

1. Évolution du commerce extérieur belge

Balance commerciale à nouveau déficitaire au mois de juillet 2008

Pour le mois de juillet 2008, la valeur des exportations et des importations s'élève respectivement à 22,4 et 23,3 milliards d'euros, soit une augmentation de 14,0 et 21,2 p.c. par rapport au mois correspondant de l'année précédente. La balance commerciale se solde ainsi par un déficit de 0,9 milliard d'euros, confirmant les tendances fondamentales des derniers mois, ainsi que la forte détérioration déjà constatée par rapport à la situation enregistrée en 2007, tout ceci essentiellement sous l'effet de l'envolée des prix du pétrole et de ses dérivés. Ce solde négatif est, en juillet 2008, essentiellement attribuable au commerce extracommunautaire.

Ce déficit résulte de l'évolution défavorable du taux de couverture mais surtout de la dégradation des termes de l'échange. Sur les trois derniers mois, le taux de couverture a diminué de 1,2 p.c. par rapport à celui de la période correspondante de 2007, le volume des exportations ayant progressé en moyenne de 3,6 p.c. et celui des importations de 5,1 p.c. Les termes de l'échange se sont quant à eux détériorés de 5,1 p.c.

TABLEAU 1 INDICATEURS DU COMMERCE EXTÉRIEUR

JUILLET 2008

	Exportations		Importations		Soldes (en milliards d'euros)	
	En milliards d'euros	Pourcentages de variation ¹	En milliards d'euros	Pourcentages de variation ¹	Juillet 2008	p.m. Juillet 2007
Commerce intracommunautaire (UE)	17,0	18,6	17,0	21,1	0,0	0,3
Commerce extracommunautaire (extra UE)	5,4	1,7	6,3	21,5	-0,9	0,1
Total	22,4	14,0	23,3	21,2	-0,9	0,4

MOYENNES DES TROIS DERNIERS MOIS (MAI, JUIN, JUILLET)

(Variation en pourcentage par rapport à la moyenne de la période correspondante de l'année précédente)

	Exportations	Importations	Evolution des termes de l'échange	Evolution du taux de couverture
Commerce intracommunautaire (UE)	13,5	17,5		
Commerce extracommunautaire (extra UE)	-4,0	19,7		
Total	9,2	18,1		
Valeurs unitaires	5,4	12,5	-5,1	
Volumes	3,6	5,1		-1,2

Source: ICN

N.B.: Ces chiffres, établis selon le concept national, sont provisoires et donc susceptibles d'être revus. Le concept national s'appuie sur le transfert de propriété entre un résident et un non-résident, tandis que le concept communautaire est fondé sur le franchissement de la frontière nationale par les marchandises. Pour plus de détails, nous renvoyons à l'article paru dans le Bulletin mensuel du commerce extérieur de mars 2001. Les totaux pour l'intra-UE comprennent le commerce avec les 26 autres États membres.

Les termes de l'échange mesurent la relation entre les valeurs unitaires des exportations et celles des importations. Une évolution des termes de l'échange positive indique une hausse plus forte des valeurs unitaires des exportations que celles des importations ou une baisse moins rapide des valeurs d'unité des exportations que celles des importations.

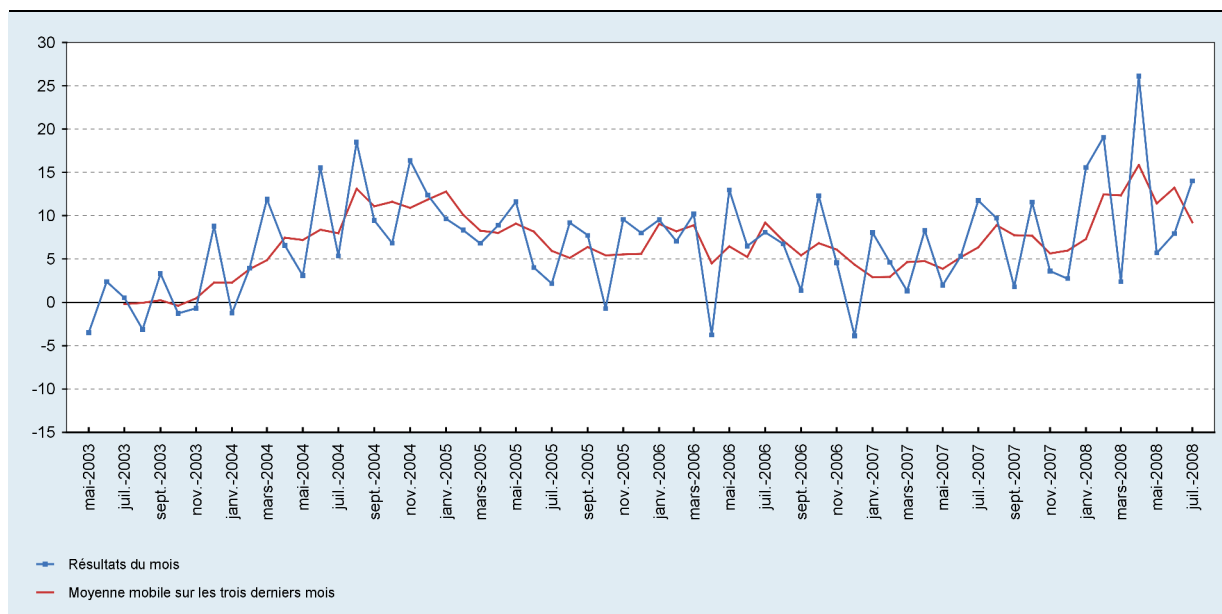
Le taux de couverture est la relation entre les volumes d'exportations et les volumes d'importations. Une évolution du taux de couverture positive indique une croissance plus rapide des volumes d'exportations par rapport aux volumes d'importations ou une baisse moins rapide des volumes d'exportations par rapport à la diminution des volumes d'importations.

¹ Par rapport à la période correspondante de l'année précédente.

2. Évolution des exportations, des importations et de la balance commerciale

GRAPHIQUE 1 EXPORTATIONS

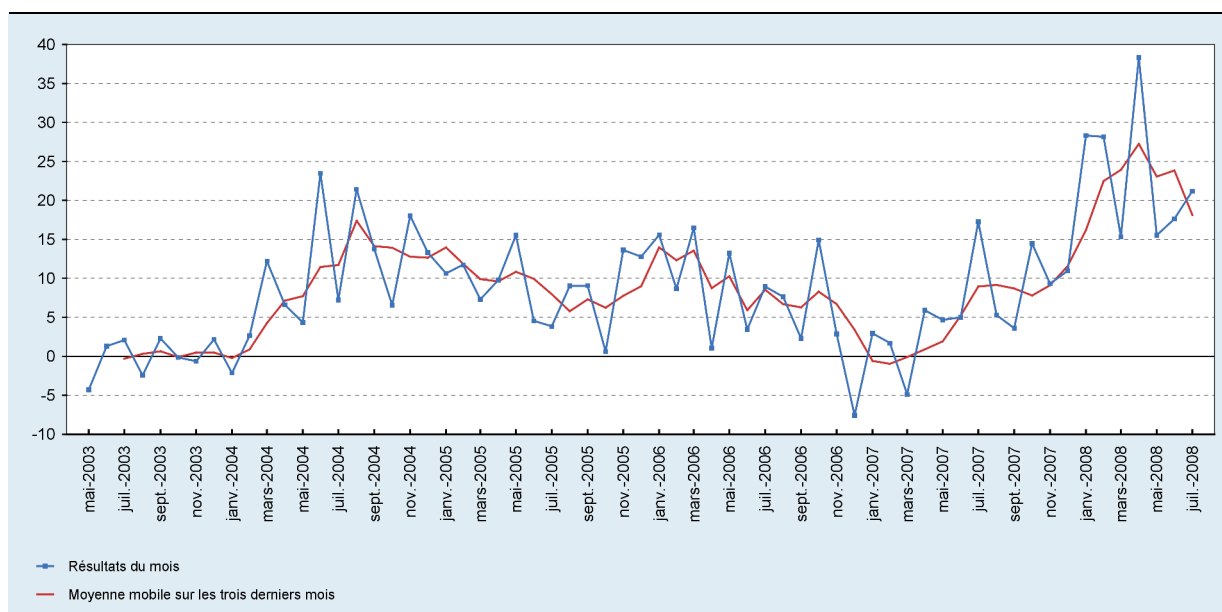
(variation en pourcentage par rapport à la moyenne de la période correspondante de l'année précédente)



Source: ICN

GRAPHIQUE 2 IMPORTATIONS

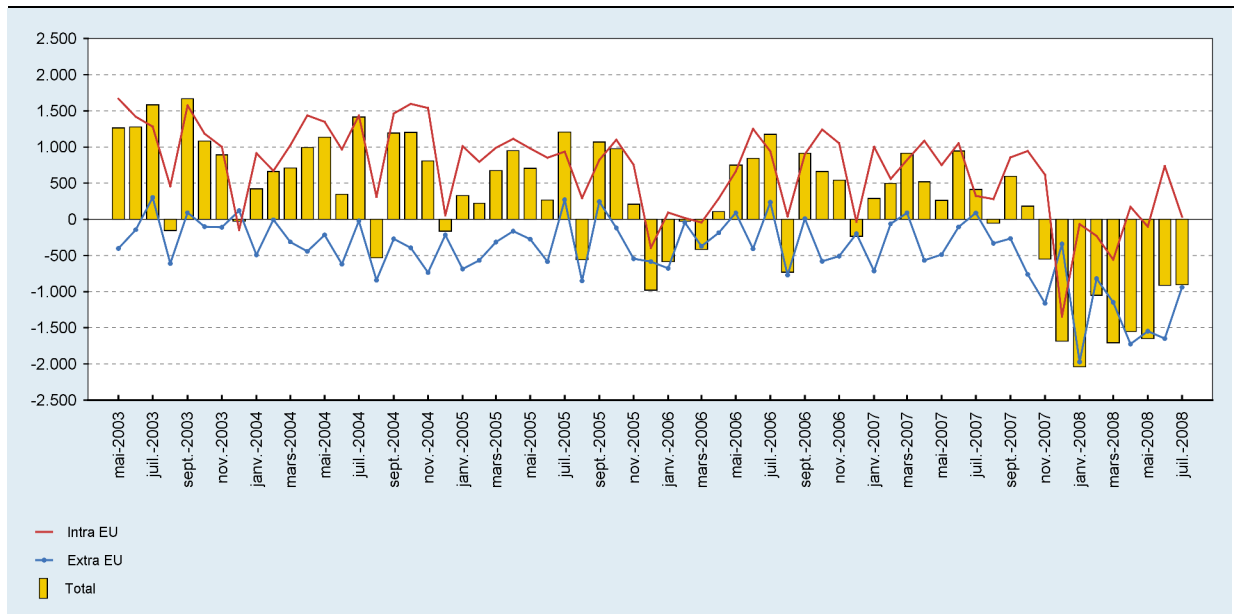
(variation en pourcentage par rapport à la moyenne de la période correspondante de l'année précédente)



Source: ICN

GRAPHIQUE 3 BALANCE COMMERCIALE

(millions d'euros)



Source: ICN