

2008-12-15

**PERSCOMMUNIQUÉ**

 Links: [Publicatie](#) [BelgoStat On-line](#) [Algemene informatie](#)

# 1. Verloop van de Belgische buitenlandse handel

## Handelsbalans vertoonde nog steeds een tekort in de maand september 2008

In de maand september 2008 beliep de waarde van de uitvoer en de invoer respectievelijk 23,3 en 24,3 miljard euro, dat is een stijging met 17,7 en 26,4 pct. ten opzichte van de overeenkomstige maand van het voorgaande jaar. De handelsbalans sloot derhalve af met een tekort van 1 miljard euro en bestendigt hiermee de forse verslechtering die de voorgaande maanden reeds werd waargenomen ten opzichte van 2007. Het deficit is ook nu voornamelijk toe te schrijven aan de olieproducten en zijn derivaten.

Het tekort van de maand september wordt zowel bepaald door het ongunstige verloop van de dekkingsgraad (-2,4 pct.) als vooral door de verslechtering van de ruilvoet (-4,3%). Tijdens de voorbije drie maanden steeg het uitvoervolume gemiddeld met 8,0 pct., terwijl het invoervolume met 10,6 pct. is toegenomen. De eenheidswaarden bij de uitvoer van hun kant lieten een stijging met 5,4 pct. optekenen, terwijl die bij de invoer met 10,6 pct. opliepen.

**TABEL 1 INDICATOREN VAN DE BUITENLANDSE HANDEL**

SEPTEMBER 2008

	Uitvoer		Invoer		SalDI (in miljarden euro's)	
	In miljarden euro's	Veranderingspercentages <sup>1</sup>	In miljarden euro's	Veranderingspercentages <sup>1</sup>	September 2008	p.m. September 2007
Intracommunautaire handel (EU)	17,8	17,2	17,4	21,0	0,5	0,9
Extracommunautaire handel (extra EU)	5,5	19,2	6,9	42,4	-1,4	-0,3
Totaal	23,3	17,7	24,3	26,4	-1,0	0,6

GEMIDDELDEN VAN DE LAATSTE DRIE MAANDEN (JULI, AUGUSTUS, SEPTEMBER)

(procentuele verandering ten opzichte van het gemiddelde van de overeenstemmende periode van het voorgaande jaar)

	Uitvoer	Invoer	Ruilvoetverloop	Verloop dekkingsgraad
Intracommunautaire handel (EU)	15,3	18,1		
Extracommunautaire handel (extra EU)	9,3	32,3		
Totaal	13,8	21,8		
Eenheidswaarden	5,4	10,1	-4,3	
Volumes	8,0	10,6		-2,4

Bron: INR

**N.B.:** Deze - volgens het nationale concept opgestelde - cijfers zijn voorlopig en dus voor herziening vatbaar. Het nationale concept is gebaseerd op de eigendomsoverdracht tussen een ingezetene en een niet-ingezetene, terwijl het communautaire concept gebaseerd is op het overschrijden van de landsgrens door de goederen. Voor meer bijzonderheden wordt verwezen naar het artikel in het Maandbericht van de buitenlandse handel van maart 2001. De totalen voor de intra-EU handel bevatten de handel met de 26 andere EU-lidstaten.

De ruilvoet meet de verhouding tussen de eenheidswaarden bij de uitvoer en die bij de invoer. Een positief ruilvoetverloop wijst op een sterkere stijging van de eenheidswaarden bij de uitvoer dan bij de invoer of op een minder snelle daling van de eenheidswaarden bij de uitvoer dan bij de invoer.

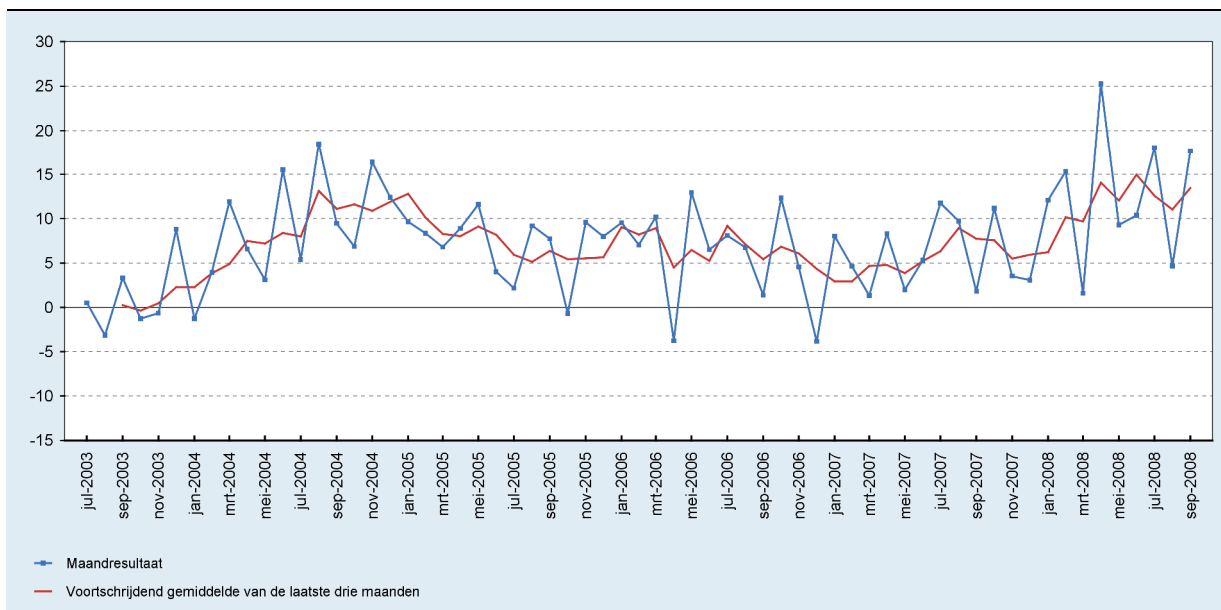
De dekkingsgraad is de verhouding tussen de uitvoervolumes en de invoervolumes. Een positief verloop van de dekkingsgraad wijst op een snellere groei van de uitvoervolumes in vergelijking met de invoervolumes of op een minder snelle daling van de exportvolumes in vergelijking met de afname van de invoervolumes.

<sup>1</sup> Ten opzichte van de overeenstemmende periode van het voorgaande jaar.

## 2. Ontwikkeling van de uitvoer, de invoer en de handelsbalans

**GRAFIEK 1 UITVOER**

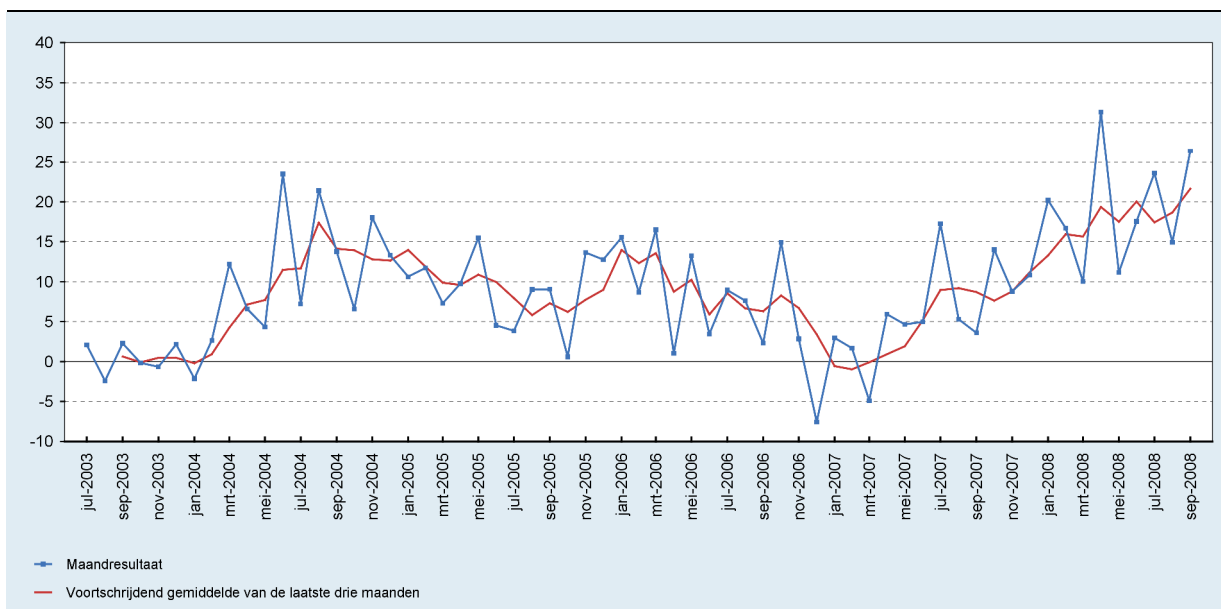
(veranderingspercentages ten opzichte van de overeenstemmende maand van het voorgaande jaar)



Bron: INR

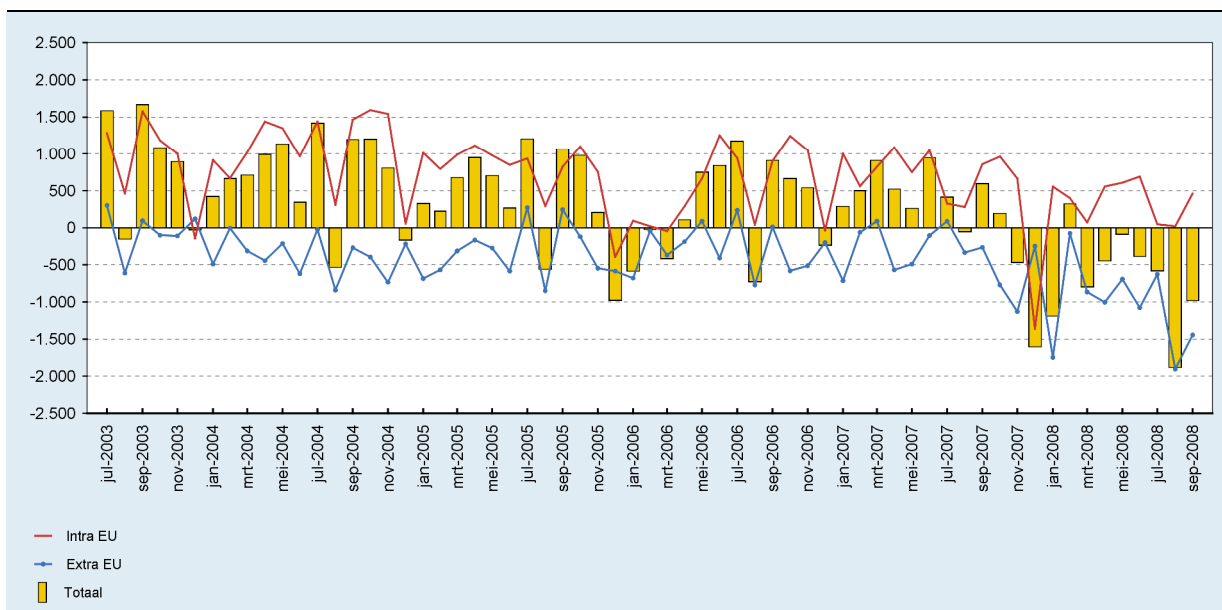
**GRAFIEK 2 INVOER**

(veranderingspercentages ten opzichte van de overeenstemmende maand van het voorgaande jaar)



Bron: INR

**GRAFIEK 3 HANDELSBALANS**  
(miljoenen euro's)



Bron: INR