

2008-10-15

PERSCOMMUNIQUÉ

 Links: [Publicatie](#) [BelgoStat On-line](#) [Algemene informatie](#)
1. Verloop van de Belgische buitenlandse handel
Handelsbalans vertoont opnieuw een tekort in juli 2008

De waarde van de uitvoer en de invoer bedraagt voor de maand juli 2008 respectievelijk 22,4 en 23,3 miljard euro, dat is een stijging met 14,0 en 21,2 pct. ten opzichte van de overeenstemmende maand van het voorgaande jaar. De handelsbalans sluit aldus met een tekort van 0,9 miljard euro, wat de fundamentele tendensen van de laatste maanden bevestigt alsook de reeds vastgestelde sterke achteruitgang in vergelijking met de situatie in 2007, dit alles voornamelijk onder invloed van de scherpe prijsstijging van olie en oliederivaten. Het negatieve saldo in juli 2008 is hoofdzakelijk toe te schrijven aan de extracommunautaire handel.

Dat tekort vloeit voort uit de ongunstige ontwikkeling van de dekkingsgraad maar vooral uit de verslechtering van de ruilvoet. Tijdens de laatste drie maanden liep de dekkingsgraad met 1,2 pct. terug ten opzichte van die van de overeenstemmende periode van 2007, terwijl het uitvoervolume met 3,6 pct. toenam en het invoervolume met 5,1 pct. De ruilvoet, van zijn kant, verslechterde met 5,1 pct.

TABEL 1 INDICATOREN VAN DE BUITENLANDSE HANDEL

JULI 2008

	Uitvoer		Invoer		Saldi (in miljarden euro's)	
	In miljarden euro's	Veranderingspercentages ¹	In miljarden euro's	Veranderingspercentages ¹	Juli 2008	p.m. Juli 2007
Intracommunautaire handel (EU)	17,0	18,6	17,0	21,1	0,0	0,1
Extracommunautaire handel (extra EU)	5,4	1,7	6,3	21,5	-0,9	0,3
Totaal	22,4	14,0	23,3	21,2	-0,9	0,4

GEMIDDELDEN VAN DE LAATSTE DRIE MAANDEN (MEI, JUNI, JULI)

(procentuele verandering ten opzichte van het gemiddelde van de overeenstemmende periode van het voorgaande jaar)

	Uitvoer	Invoer	Ruilvoetverloop	Verloop dekkingsgraad
Intracommunautaire handel (EU)	13,5	17,5		
Extracommunautaire handel (extra EU)	-4,0	19,7		
Totaal	9,2	18,1		
Eenheidswaarden	5,4	12,5	-5,1	
Volumes	3,6	5,1		-1,2

Bron: INR

N.B.: Deze - volgens het nationale concept opgestelde - cijfers zijn voorlopig en dus voor herziening vatbaar. Het nationale concept is gebaseerd op de eigendomsoverdracht tussen een ingezetene en een niet-ingezetene, terwijl het communautaire concept gebaseerd is op het overschrijden van de landsgrens door de goederen. Voor meer bijzonderheden wordt verwezen naar het artikel in het Maandbericht van de buitenlandse handel van maart 2001. De totalen voor de intra-EU handel bevatten de handel met de 26 andere EU-lidstaten.

De ruilvoet meet de verhouding tussen de eenheidswaarden bij de uitvoer en die bij de invoer. Een positief ruilvoetverloop wijst op een sterkere stijging van de eenheidswaarden bij de uitvoer dan bij de invoer of op een minder snelle daling van de eenheidswaarden bij de uitvoer dan bij de invoer.

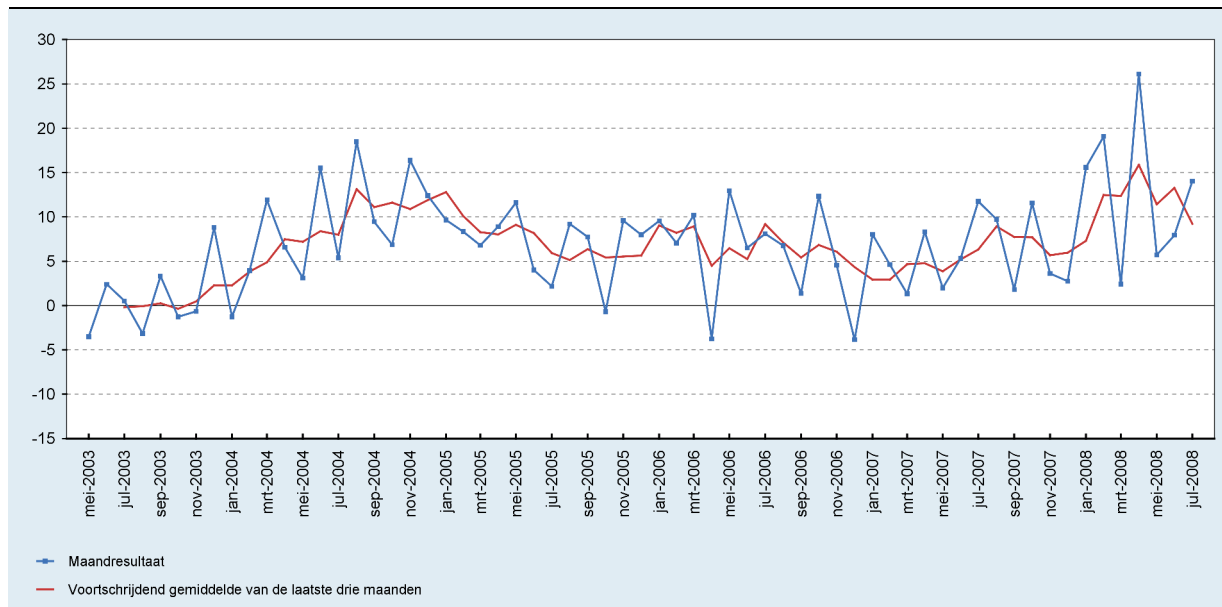
De dekkingsgraad is de verhouding tussen de uitvoervolumes en de invoervolumes. Een positief verloop van de dekkingsgraad wijst op een snellere groei van de uitvoervolumes in vergelijking met de invoervolumes of op een minder snelle daling van de exportvolumes in vergelijking met de afname van de invoervolumes.

¹ Ten opzichte van de overeenstemmende periode van het voorgaande jaar.

2. Ontwikkeling van de uitvoer, de invoer en de handelsbalans

GRAFIEK 1 UITVOER

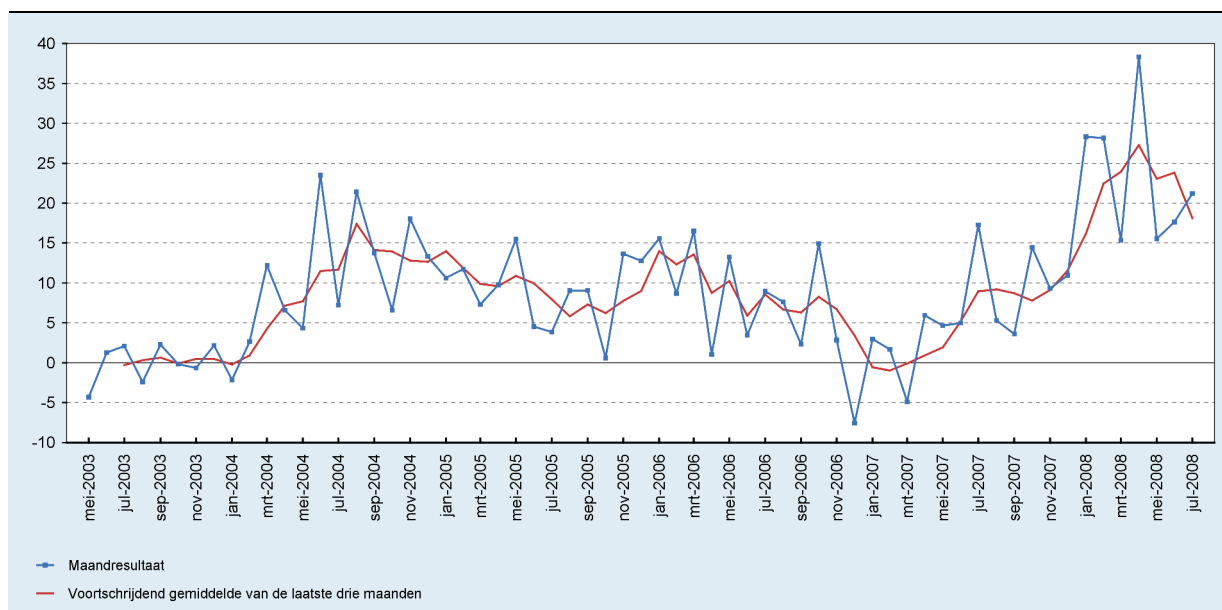
(veranderingspercentages ten opzichte van de overeenstemmende maand van het voorgaande jaar)



Bron: INR

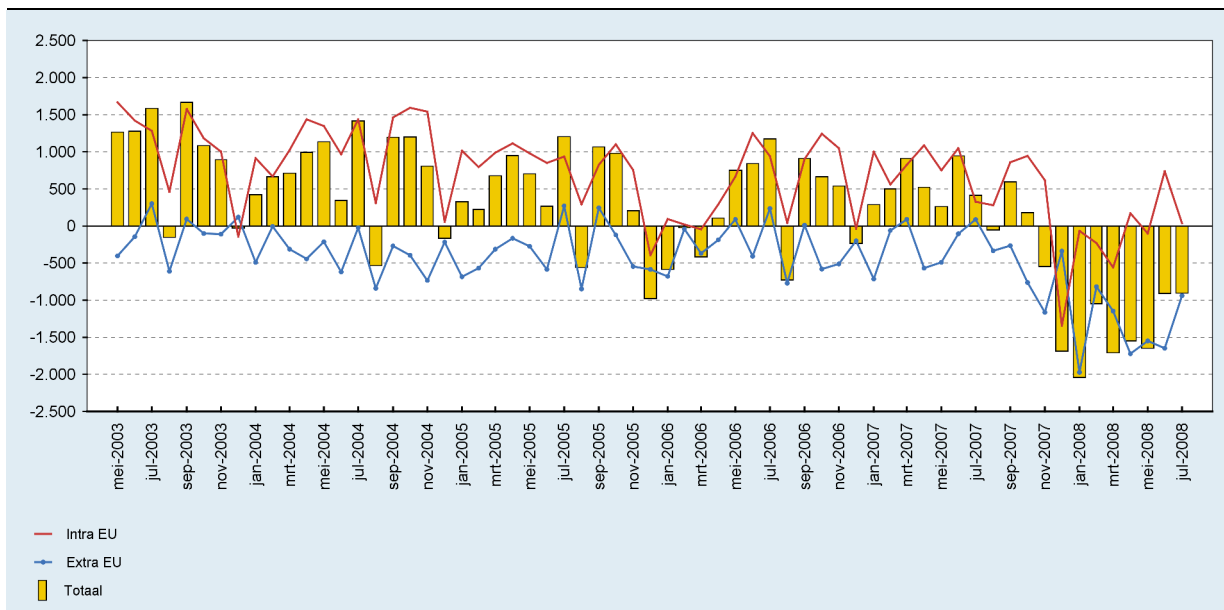
GRAFIEK 2 INVOER

(veranderingspercentages ten opzichte van de overeenstemmende maand van het voorgaande jaar)



Bron: INR

GRAFIEK 3 HANDELSBALANS
(miljoenen euro's)



Bron: INR