

2008-06-16

**PERSCOMMUNIQUÉ**

 Links: [Publicatie](#) [BelgoStat On-line](#) [Algemene informatie](#)
**1. Nationaal concept**
**1.1 Verloop van de Belgische buitenlandse handel in maart 2008**
**Handelsbalans in maart 2008 nog steeds deficitair**

Voor maart 2008 bedraagt de waarde van de uitvoer en de invoer respectievelijk 21,5 en 23,2 miljard euro, wat neerkomt op een toename met 0,8 en 13,6 pct. ten opzichte van de overeenstemmende maand van vorig jaar. Voor de vijfde maand op rij sluit de handelsbalans dus met een tekort, dat voor maart 2008 1,7 miljard euro bedraagt.

Over het geheel van de laatste drie maanden belooft het totale tekort ongeveer 4 miljard euro als gevolg van het negatieve verloop van zowel de eenheidswaarden als de volumes, waardoor terzelfder tijd de dekkingsgraad en de ruilvoet verslechterd zijn ten opzichte van de waarden die werden opgetekend tijdens de overeenstemmende periode van vorig jaar.

Voor de maand maart is het tekort op de handelsbalans, net als tijdens de maanden voordien, voornamelijk veroorzaakt door de ingrijpende evenwichtsverstoring bij de transacties inzake minerale producten (-2,5 miljard euro).

**TABEL 1 INDICATOREN VAN DE BUITENLANDSE HANDEL**

MAART 2008

	Uitvoer		Invoer		Saldo (in miljarden euro's)	
	In miljarden euro's	Veranderingspercentages <sup>1</sup>	In miljarden euro's	Veranderingspercentages <sup>1</sup>	Maart 2008	p.m. Maart 2007
Intracommunautaire handel (EU)	17,2	6,2	17,6	14,5	-0,4	0,8
Extracommunautaire handel (extra EU)	4,3	-16,2	5,6	10,6	-1,3	0,1
Totaal	21,5	0,8	23,2	13,6	-1,7	0,9

GEMIDDELDEN VAN DE LAATSTE DRIE MAANDEN (JANUARI, FEBRUARI, MAART)

(procentuele verandering ten opzichte van het gemiddelde van de overeenstemmende periode van het voorgaande jaar)

	Uitvoer	Invoer	Ruilvoetverloop	Verloop dekkingsgraad
Intracommunautaire handel (EU)	14,1	20,3		
Extracommunautaire handel (extra EU)	-7,1	17,0		
Totaal	9,1	19,5		
Eenheidswaarden	3,5	9,1	-5,1	
Volumes	5,4	9,6		-3,8

Bron: INR

**N.B.:** Deze - volgens het nationale concept opgestelde - cijfers zijn voorlopig en dus voor herziening vatbaar. Het nationale concept is gebaseerd op de eigendomsoverdracht tussen een ingezetene en een niet-ingezetene, terwijl het communautaire concept gebaseerd is op het overschrijden van de landsgrens door de goederen. Voor meer bijzonderheden wordt verwezen naar het artikel in het Maandbericht van de buitenlandse handel van maart 2001. De totalen voor de intra-EU handel bevatten de handel met de 26 andere EU-lidstaten.

De ruilvoet meet de verhouding tussen de eenheidswaarden bij de uitvoer en die bij de invoer. Een positief ruilvoetverloop wijst op een sterkere stijging van de eenheidswaarden bij de uitvoer dan bij de invoer.

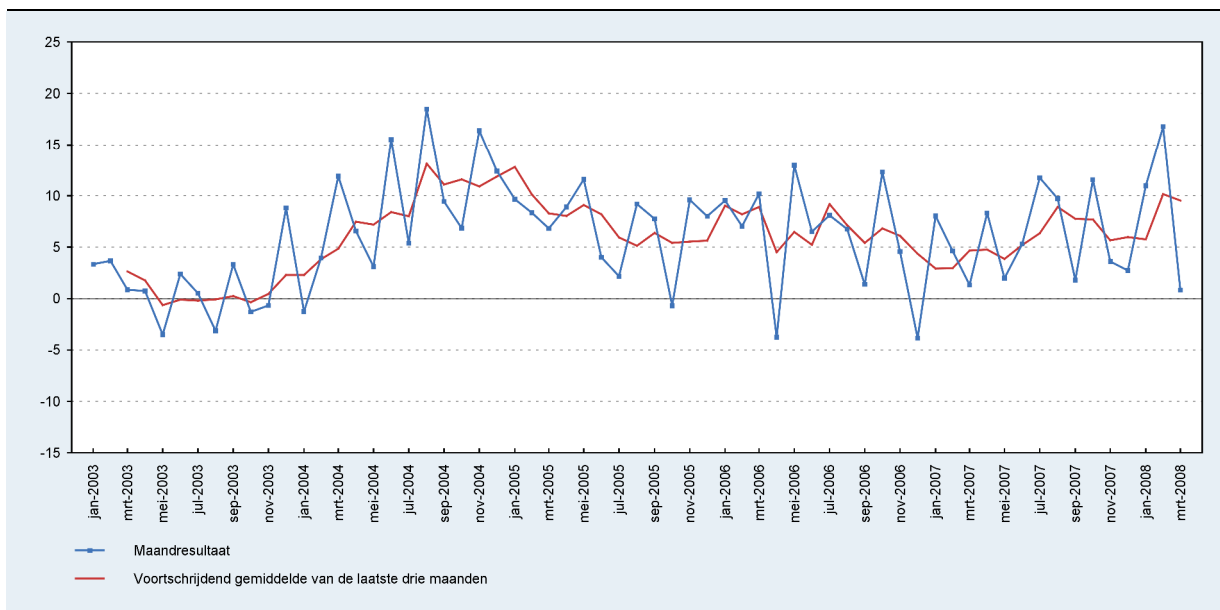
De dekkingsgraad is de verhouding tussen de uitvoervolumes en de invoervolumes. Een positief verloop van de dekkingsgraad wijst op een snellere groei van de uitvoervolumes in vergelijking met de invoervolumes of op een minder snelle daling van de exportvolumes in vergelijking met de afname van de invoervolumes.

<sup>1</sup> Ten opzichte van de overeenstemmende periode van het voorgaande jaar.

## 2. Ontwikkeling van de uitvoer, de invoer en de handelsbalans

**GRAFIEK 1 UITVOER**

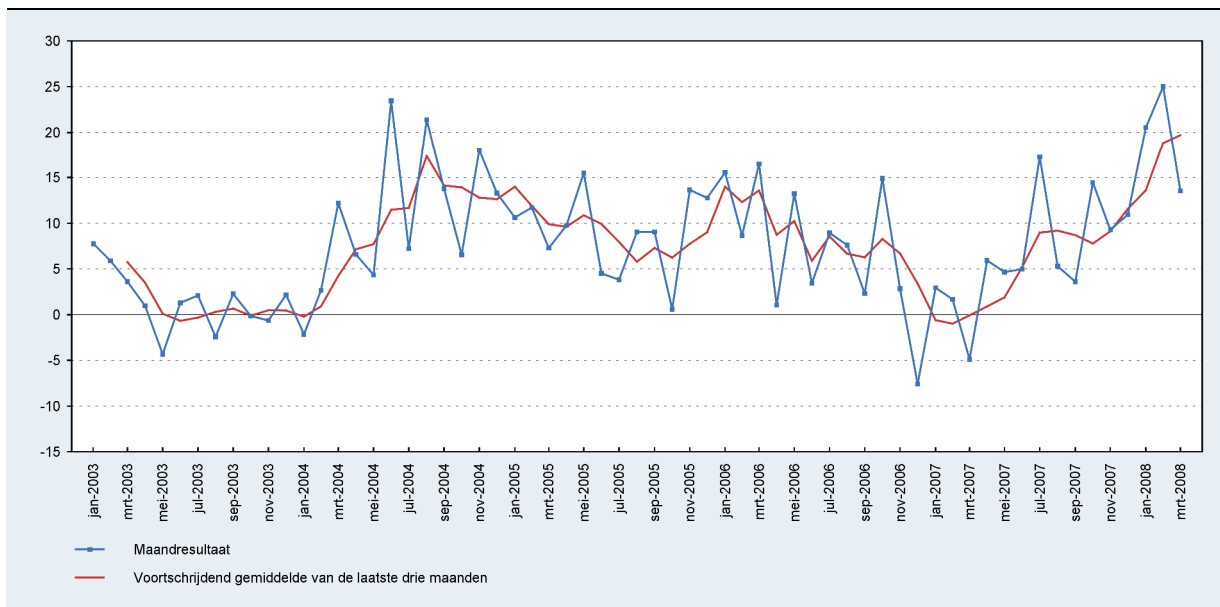
(veranderingspercentages ten opzichte van de overeenstemmende maand van het voorgaande jaar)



Bron: INR

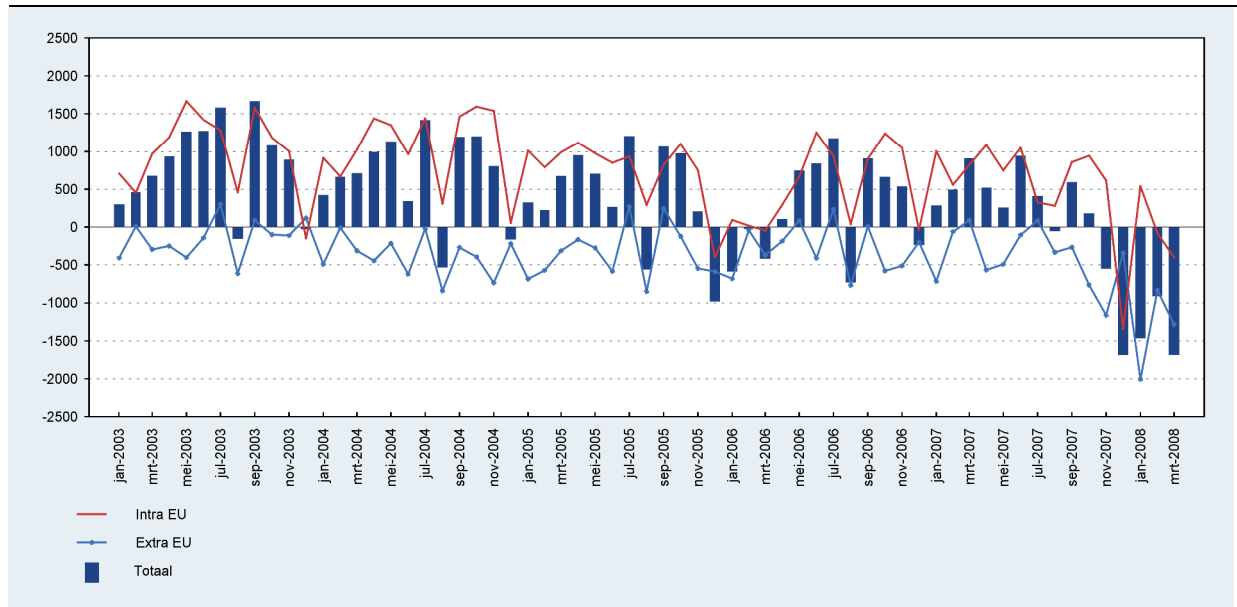
**GRAFIEK 2 INVOER**

(veranderingspercentages ten opzichte van de overeenstemmende maand van het voorgaande jaar)



Bron: INR

**GRAFIEK 3 HANDELSBALANS**  
(miljoenen euro's)



Bron: INR