

2008-05-19

**PERSCOMMUNIQUÉ**

 Links: [Publicatie](#) [BelgoStat On-line](#) [Algemene informatie](#)
**1. Nationaal concept**
**1.1 Verloop van de Belgische buitenlandse handel in februari 2008**
**Handelsbalans vertoont opnieuw een tekort in februari 2008**

De waarde van de uitvoer en de invoer bedroeg voor de maand februari 2008 respectievelijk 22,2 en 22,9 miljard euro, dat is een stijging met 19,7 en 27,0 pct. ten opzichte van de overeenstemmende maand van het voorgaande jaar. De handelsbalans sloot met een tekort van 0,7 miljard euro, dat is een verslechtering met 1,2 miljard ten opzichte van de maand februari 2007.

Voor de drie laatste maanden samen liep de dekkingsgraad terug met 2,5 pct. (een volumegroei met 7,3 pct. voor de uitvoer en 10,0 pct. voor de invoer). De ruilvoet ging verder achteruit en verliest 4,5 pct. (een stijging met 4,6 pct. van de eenheidswaarden bij de uitvoer en met 9,5 pct. van die bij de invoer) ten opzichte van de overeenstemmende periode van het voorgaande jaar.

Het tekort op de handelsbalans van de maand februari wordt, net als dat tijdens de voorgaande maanden, voornamelijk bepaald door het forse onevenwicht van de transacties in minerale producten (-1,9 miljard euro).

**TABEL 1 INDICATOREN VAN DE BUITENLANDSE HANDEL**
**FEBRUARI 2008**

	Uitvoer		Invoer		Saldi (in miljarden euro's)	
	In miljarden euro's	Veranderingspercentages <sup>1</sup>	In miljarden euro's	Veranderingspercentages <sup>1</sup>	Februari 2008	p.m. Februari 2007
Intracommunautaire handel (EU)	17,4	22,9	17,4	27,9	0,0	0,6
Extracommunautaire handel (extra EU)	4,8	9,3	5,5	24,0	-0,7	-0,1
Totaal	22,2	19,7	22,9	27,0	-0,7	0,5

**GEMIDDELDEN VAN DE LAATSTE DRIE MAANDEN (DECEMBER, JANUARI, FEBRUARI)**

(procentuele verandering ten opzichte van het gemiddelde van de overeenstemmende periode van het voorgaande jaar)

	Uitvoer	Invoer	Ruilvoetverloop	Verloop dekkingsgraad
Intracommunautaire handel (EU)	16,1	21,6		
Extracommunautaire handel (extra EU)	-0,2	17,5		
Totaal	12,3	20,5		
Eenheidswaarden	4,6	9,5	-4,5	
Volumes	7,3	10,0		-2,5

Bron: INR

**N.B.:** Deze - volgens het nationale concept opgestelde - cijfers zijn voorlopig en dus voor herziening vatbaar. Het nationale concept is gebaseerd op de eigendomsoverdracht tussen een ingezetene en een niet-ingezetene, terwijl het communautaire concept gebaseerd is op het overschrijden van de landsgrens door de goederen. Voor meer bijzonderheden wordt verwezen naar het artikel in het Maandbericht van de buitenlandse handel van maart 2001. De totalen voor de intra-EU handel bevatten de handel met de 26 andere EU-lidstaten.

De ruilvoet meet de verhouding tussen de eenheidswaarden bij de uitvoer en die bij de invoer. Een positief ruilvoetverloop wijst op een sterkere stijging van de eenheidswaarden bij de uitvoer dan bij de invoer.

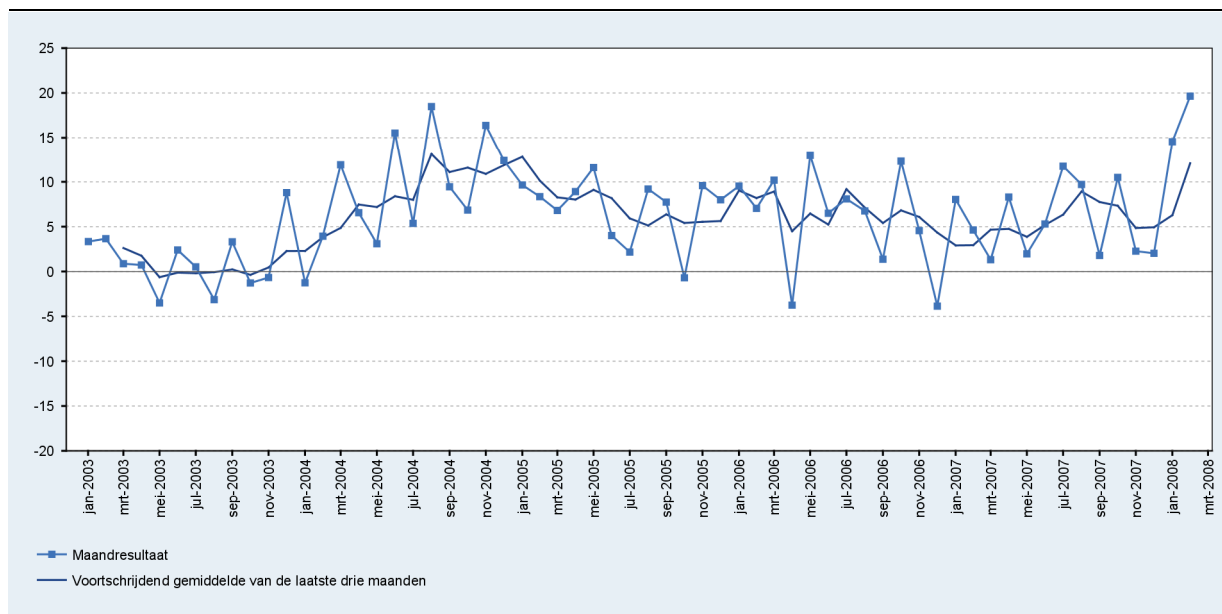
De dekkingsgraad is de verhouding tussen de uitvoervolumes en de invoervolumes. Een positief verloop van de dekkingsgraad wijst op een snellere groei van de uitvoervolumes in vergelijking met de invoervolumes of op een minder snelle daling van de exportvolumes in vergelijking met de afname van de invoervolumes.

<sup>1</sup> Ten opzichte van de overeenstemmende periode van het voorgaande jaar.

## 2. Ontwikkeling van de uitvoer, de invoer en de handelsbalans

**GRAFIEK 1 UITVOER**

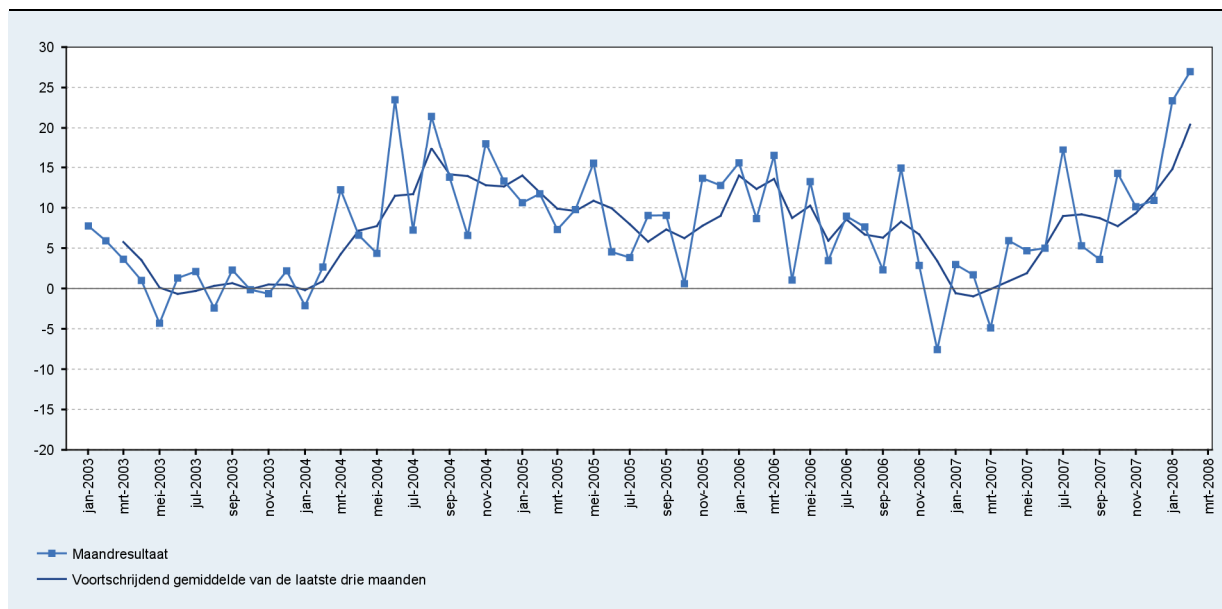
(veranderingspercentages ten opzichte van de overeenstemmende maand van het voorgaande jaar)



Bron: INR

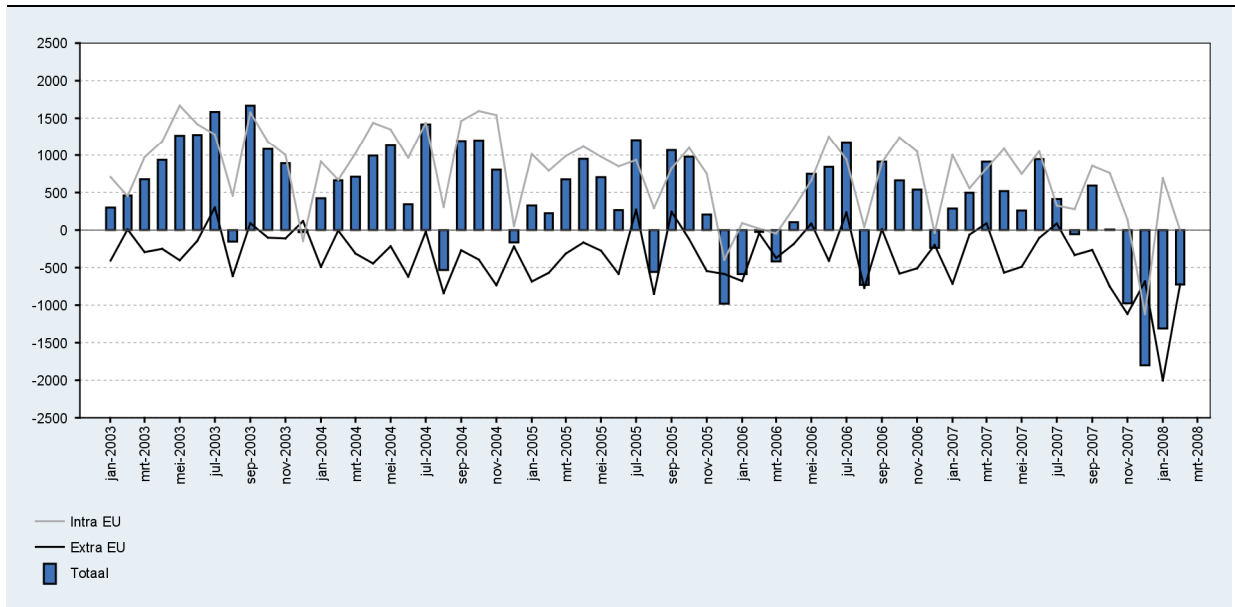
**GRAFIEK 2 INVOER**

(veranderingspercentages ten opzichte van de overeenstemmende maand van het voorgaande jaar)



Bron: INR

**GRAFIEK 3 HANDELSBALANS**  
(miljoenen euro's)



Bron: INR