



2008-03-14

PERSCOMMUNIQUÉ

Links: [Publicatie](#) [BelgoStat On-line](#) [Algemene informatie](#)

1. Verloop van de Belgische buitenlandse handel

Handelsbalans licht positief voor het jaar 2007

De waarde van de uitvoer en invoer bedraagt voor het jaar 2007 respectievelijk 235,5 en 233,8 miljard euro, een toename met respectievelijk 5,5 en 6,2 pct. ten opzichte van de waarde voor het jaar 2006. De handelsbalans sluit derhalve af met een overschot van 1,6 miljard euro, een afname met 1,4 miljard ten opzichte van het overschot van 3,0 miljard euro voor het jaar 2006. Die afname op jaarbasis is voornamelijk toe te schrijven aan een forse verslechtering van de handelsbalans in de loop van de maand december 2007 (-1,8 miljard euro).

Voor het jaar 2007 in zijn geheel is de dekkingsgraad verslechterd met 1,9 pct. (een groei van de invoer naar volume met 4,5 pct. en van de uitvoer naar volume met 2,5 pct.), terwijl de ruilvoet op zijn beurt is verbeterd met 1,4 pct. (een toename van de eenheidswaarden met 3,0 pct. voor de uitvoer en met 1,6 pct. voor de invoer) ten opzichte van het jaar 2006.

In het bijzonder is het lage overschot van het jaar 2007 in hoofdzaak toe te schrijven aan het forse tekort op de transacties in minerale producten (-14,9 miljard euro).

TABEL 1 INDICATOREN VAN DE BUITENLANDSE HANDEL - DECEMBER 2007 EN 12 MAANDEN 2007

	Uitvoer		Invoer		Saldo (in miljarden euro's)	
	In miljarden euro's	Verander- ingspercen- tages ¹	In miljarden euro's	Verander- ingspercen- tages ¹	December 2007	December 2006
Intracommunautaire handel (EU)	13,7	4,8	14,9	13,0	-1,1	0,0
Extracommunautaire handel (extra EU)	4,0	-6,6	4,6	4,6	-0,7	-0,2
Totaal	17,7	2,0	19,5	10,9	-1,8	-0,2
		Jaar 2007			Jaar 2007	Jaar 2006
Intracommunautaire handel (EU)	180,6	5,3	174,1	5,4	6,5	6,4
Extracommunautaire handel (extra EU)	54,9	6,3	59,8	8,6	-4,9	-3,4
Totaal	235,5	5,5	233,8	6,2	1,6	3,0

GEMIDDELDE VAN 2007

(procentuele verandering ten opzichte van het gemiddelde van 2006)

	Uitvoer	Invoer	Ruilvoetverloop	Verloop dekkingsgraad
Eenheidswaarden	3,0	1,6	1,4	
Volumes	2,5	4,5		-1,9

Bron: INR

N.B.: Deze - volgens het nationale concept opgestelde - cijfers zijn voorlopig en dus voor herziening vatbaar. Het nationale concept is gebaseerd op de eigendomsoverdracht tussen een ingezetene en een niet-ingezetene, terwijl het communautaire concept gebaseerd is op het overschrijden van de landsgrens door de goederen. Voor meer bijzonderheden wordt verwezen naar het artikel in het Maandbericht van de buitenlandse handel van maart 2001.

De totalen voor de intra-EU handel bevatten de handel met de 26 andere EU-lidstaten.

De ruilvoet meet de verhouding tussen de eenheidswaarden bij de uitvoer en die bij de invoer. Een positief ruilvoetverloop wijst op een sterkere stijging van de eenheidswaarden bij de uitvoer dan bij de invoer of op een minder snelle daling van de eenheidswaarden bij de uitvoer dan bij de invoer.

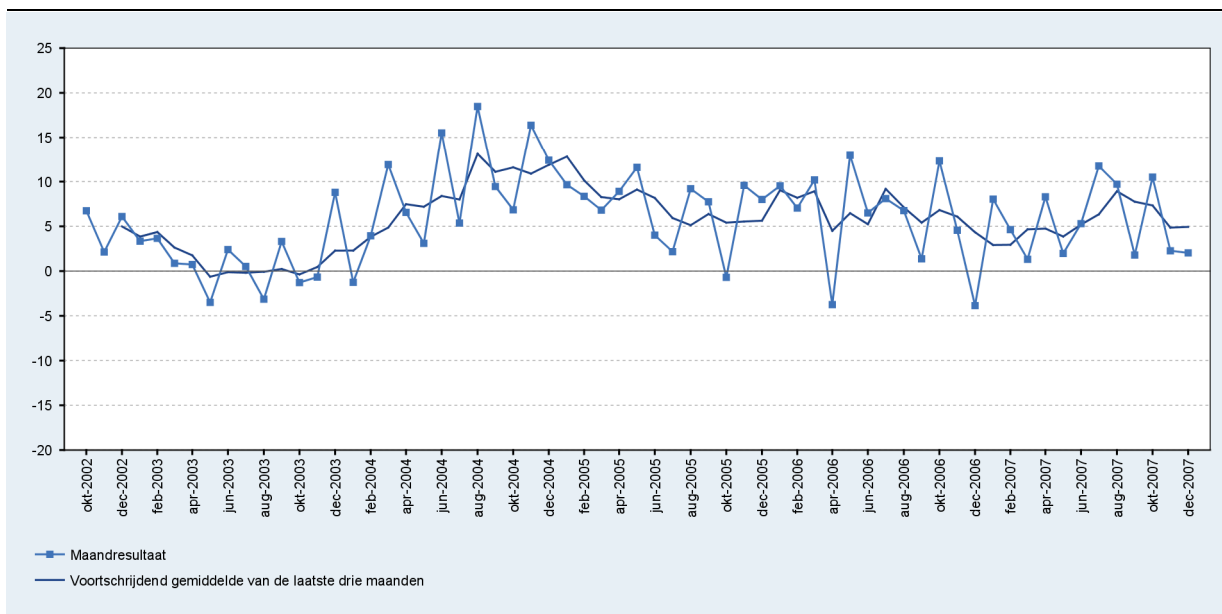
De dekkingsgraad is de verhouding tussen de uitvoervolumes en de invoervolumes. Een positief verloop van de dekkingsgraad wijst op een snellere groei van de uitvoervolumes in vergelijking met de invoervolumes of op een minder snelle daling van de exportvolumes in vergelijking met de afname van de invoervolumes.

¹ Ten opzichte van de overeenstemmende periode van het voorgaande jaar.

2. Ontwikkeling van de uitvoer, de invoer en de handelsbalans

GRAFIEK 1 UITVOER

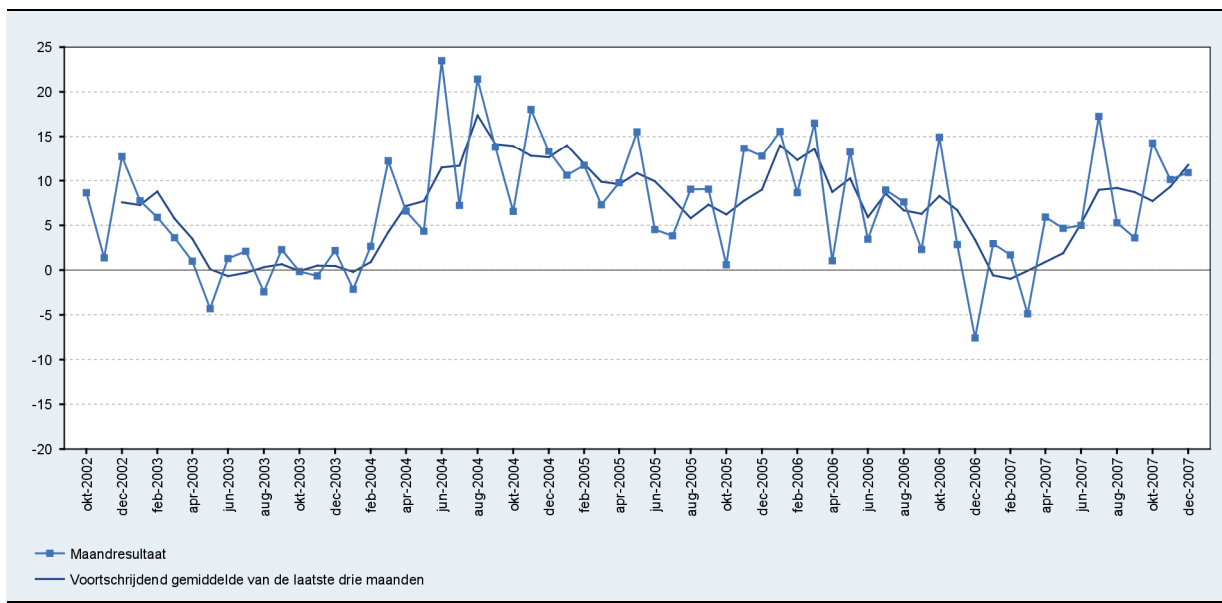
(veranderingspercentages ten opzichte van de overeenstemmende maand van het voorgaande jaar)



Bron: INR

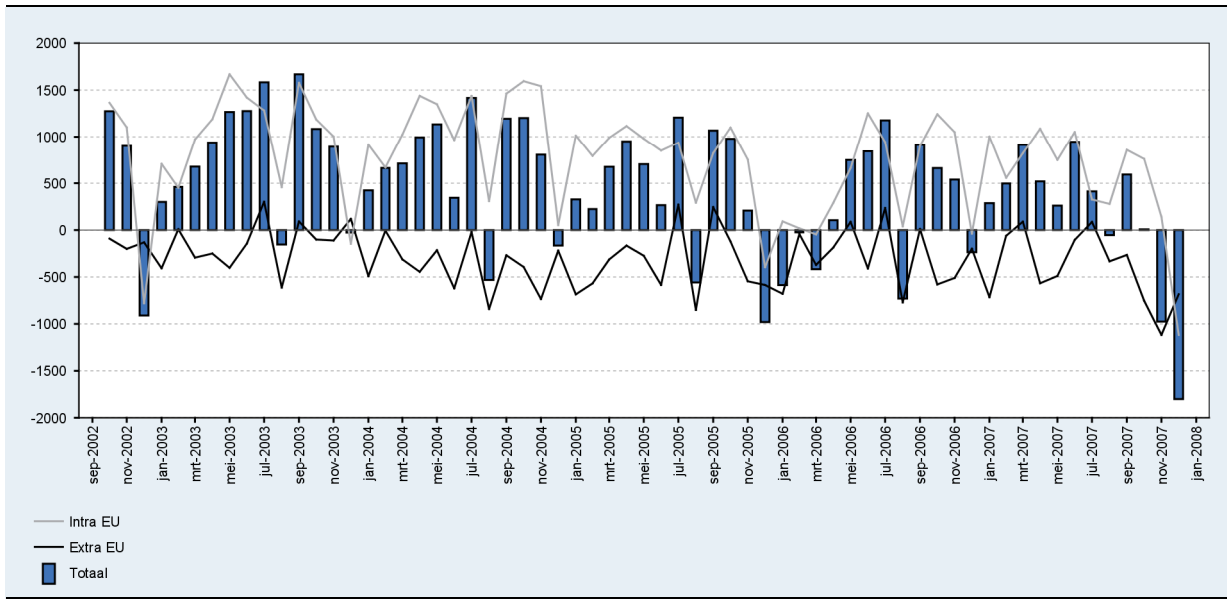
GRAFIEK 2 INVOER

(veranderingspercentages ten opzichte van de overeenstemmende maand van het voorgaande jaar)



Bron: INR

GRAFIEK 3 HANDELSBALANS
(miljoenen euro's)



Bron: INR