

2007-12-14

**PERSCOMMUNIQUÉ**

 Links: [Publicatie](#) [BelgoStat On-line](#) [Algemene informatie](#)
**1. Verloop van de Belgische buitenlandse handel**
**Handelsbalans positief in september 2007**

De waarde van de uitvoer en de invoer bedroeg in september 2007 respectievelijk 20,0 en 19,3 miljard euro, dat is een stijging met 3,0 en 4,3 pct. ten opzichte van de overeenstemmende maand van 2006. De handelsbalans sloot met een overschot van 0,7 miljard euro, tegen 0,9 miljard euro in september 2006.

Over het geheel van de afgelopen drie maanden, is de dekkingsgraad verslechterd als gevolg van een forsere volumestijging van de invoer dan van de uitvoer, respectievelijk met 9,0 en 5,6 pct., terwijl de ruilvoet licht verbeterd is met 0,3 pct.

**TABEL 1 INDICATOREN VAN DE BUITENLANDSE HANDEL**

SEPTEMBER 2007

	Uitvoer		Invoer		SalDI (in miljarden euro's)	
	In miljarden euro's	Veranderingspercentages <sup>1</sup>	In miljarden euro's	Veranderingspercentages <sup>1</sup>	September 2007	p.m. September 2006
Intracommunautaire handel (EU)	15,7	4,6	14,6	3,6	1,1	0,9
Extracommunautaire handel (extra EU)	4,3	-2,7	4,7	6,6	-0,4	0,0
Totaal	20,0	3,0	19,3	4,3	0,7	0,9

**GEMIDDELDEN VAN DE LAATSTE DRIE MAANDEN (JULI, AUGUSTUS, SEPTEMBER)**

(procentuele verandering ten opzichte van het gemiddelde van de overeenstemmende periode van het voorgaande jaar)

	Uitvoer	Invoer	Ruilvoetverloop	Verloop dekkingsgraad
Intracommunautaire handel (EU)	8,2	12,5		
Extracommunautaire handel (extra EU)	10,0	9,4		
Totaal	8,6	11,7		
Eenheidswaarden	2,8	2,5	0,3	
Volumes	5,6	9,0		-3,1

Bron: INR

**N.B.:** Deze - volgens het nationale concept opgestelde - cijfers zijn voorlopig en dus voor herziening vatbaar. Het nationale concept is gebaseerd op de eigendomsoverdracht tussen een ingezetene en een niet-ingezetene, terwijl het communautaire concept gebaseerd is op het overschrijden van de landsgrens door de goederen. Voor meer bijzonderheden wordt verwezen naar het artikel in het Maandbericht van de buitenlandse handel van maart 2001. De totalen voor de intra-EU handel bevatten de handel met de 26 andere EU-lidstaten.

De ruilvoet meet de verhouding tussen de eenheidswaarden bij de uitvoer en die bij de invoer. Een positief ruilvoetverloop wijst op een sterkere stijging van de eenheidswaarden bij de uitvoer dan bij de invoer of op een minder snelle daling van de eenheidswaarden bij de uitvoer dan bij de invoer.

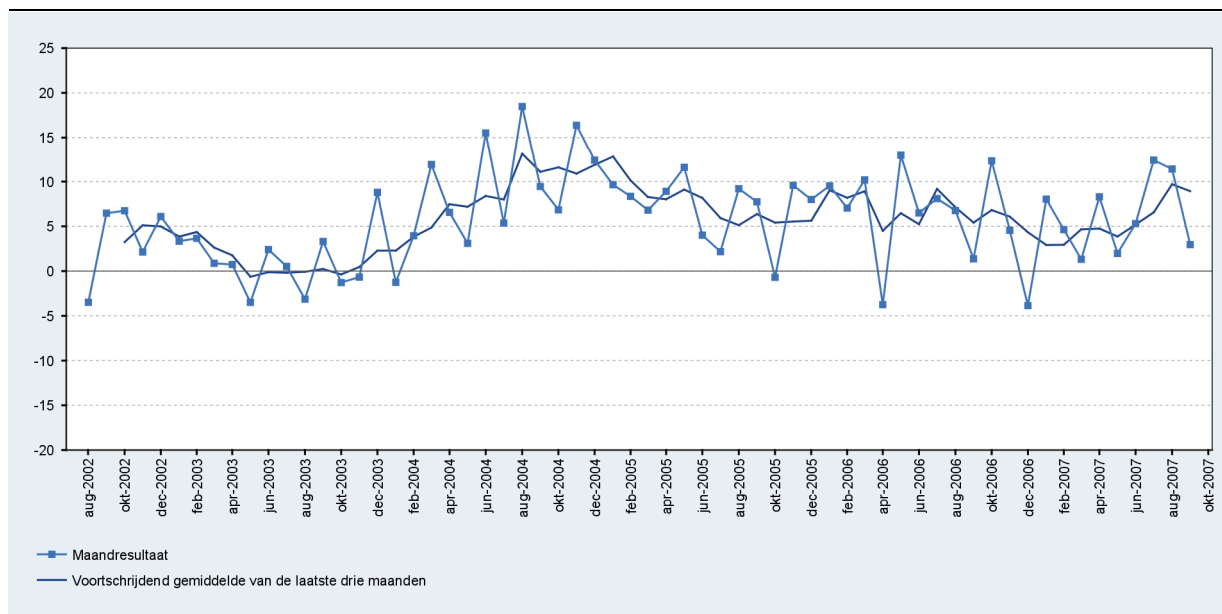
De dekkingsgraad is de verhouding tussen de uitvoervolumes en de invoervolumes. Een positief verloop van de dekkingsgraad wijst op een snellere groei van de uitvoervolumes in vergelijking met de invoervolumes of op een minder snelle daling van de exportvolumes in vergelijking met de afname van de invoervolumes.

<sup>1</sup> Ten opzichte van de overeenstemmende periode van het voorgaande jaar.

## 2. Ontwikkeling van de uitvoer, de invoer en de handelsbalans

**GRAFIEK 1 UITVOER**

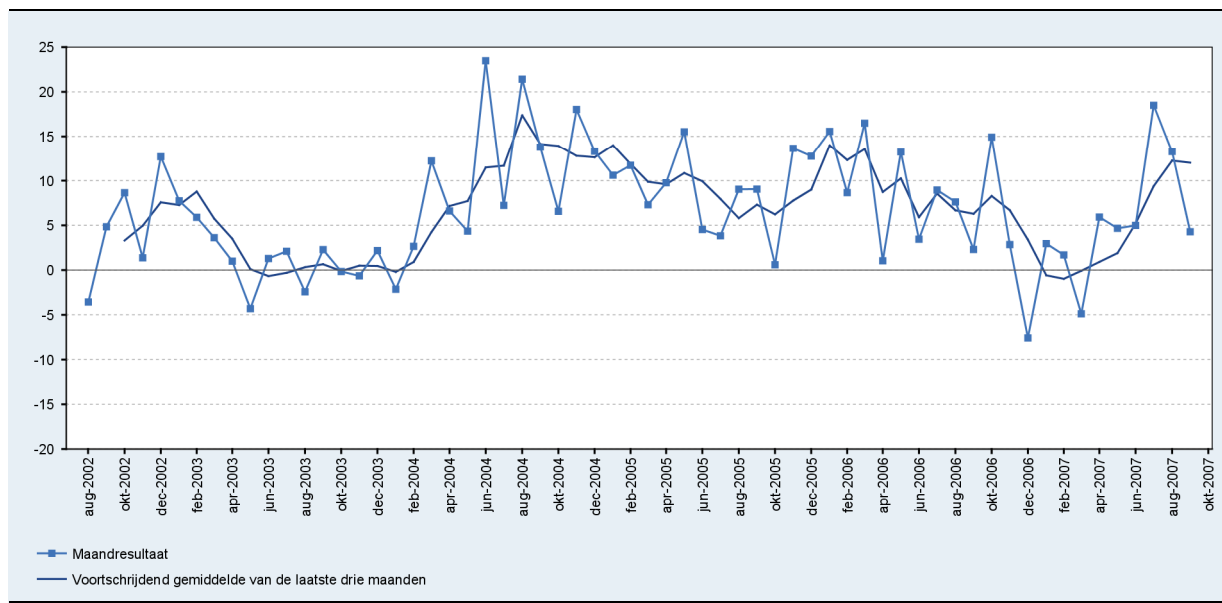
(veranderingspercentages ten opzichte van de overeenstemmende maand van het voorgaande jaar)



Bron: INR

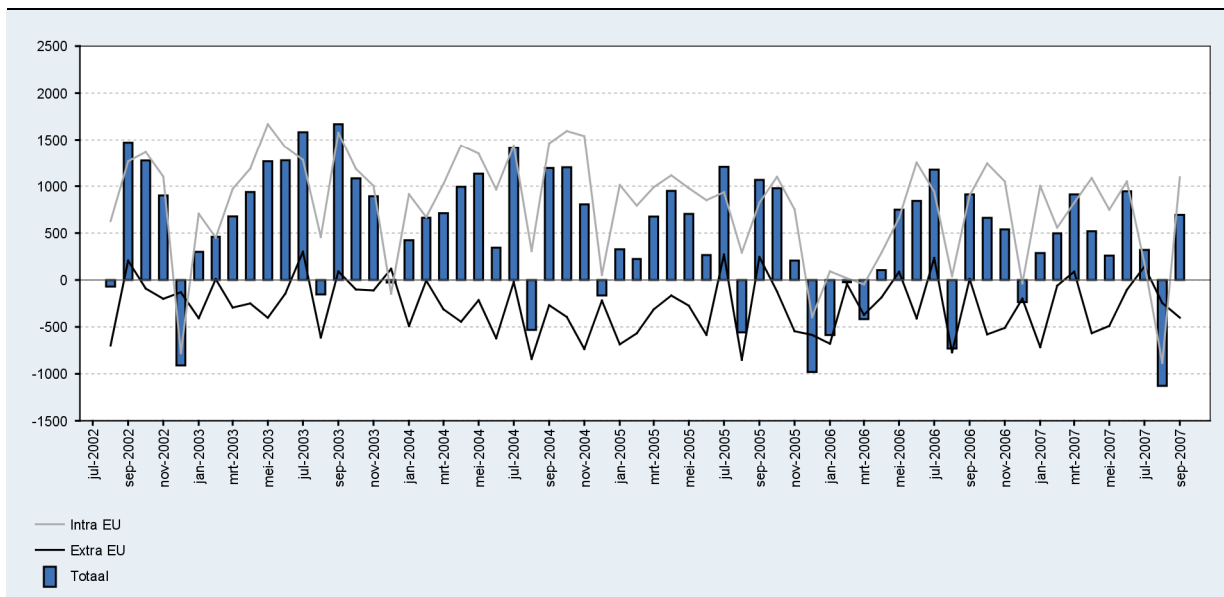
**GRAFIEK 2 INVOER**

(veranderingspercentages ten opzichte van de overeenstemmende maand van het voorgaande jaar)



Bron: INR

**GRAFIEK 3 HANDELSBALANS**  
(miljoenen euro's)



Bron: INR