

2007-11-15

PERSCOMMUNIQUÉ

 Links: [Publicatie](#) [BelgoStat On-line](#) [Algemene informatie](#)
1. Verloop van de Belgische buitenlandse handel
Tekort op de handelsbalans in augustus 2007

De waarde van de uitvoer en de invoer bedroeg in augustus 2007 18,0 en 19,1 miljard euro, dat is een stijging met respectievelijk 11,4 en 13,3 pct. ten opzichte van de overeenstemmende maand in 2006. De handelsbalans sloot af met een tekort - wat traditioneel is voor deze maand van het jaar - van 1,1 miljard euro, wat meer is dan de 0,7 miljard euro in augustus 2006.

Voor de laatste drie maanden samen is de dekkingsgraad teruggelopen - doordat het invoervolume forser is gestegen dan het uitvoervolume - met respectievelijk 11,2 en 7,2 pct.; de ruilvoet van zijn kant daarentegen is verbeterd met 1,1 pct.

TABEL 1 INDICATOREN VAN DE BUITENLANDSE HANDEL

AUGUSTUS 2007

	Uitvoer		Invoer		Saldo (in miljarden euro's)	
	In miljarden euro's	Veranderingspercentages ¹	In miljarden euro's	Veranderingspercentages ¹	Augustus 2007	p.m. Augustus 2006
Intracommunautaire handel (EU)	13,7	8,6	14,6	16,0	-0,9	0,0
Extracommunautaire handel (extra EU)	4,3	21,5	4,6	5,5	-0,2	-0,8
Totaal	18,0	11,4	19,1	13,3	-1,1	-0,7

GEMIDDELDEN VAN DE LAATSTE DRIE MAANDEN (JUNI, JULI, AUGUSTUS)

(procentuele verandering ten opzichte van het gemiddelde van de overeenstemmende periode van het voorgaande jaar)

	Uitvoer	Invoer	Ruilvoetverloop	Verloop dekkingsgraad
Intracommunautaire handel (EU)	8,8	14,5		
Extracommunautaire handel (extra EU)	14,0	8,0		
Totaal	10,0	12,8		
Eenheidswaarden	2,6	1,5	1,1	
Volumes	7,2	11,2		-3,6

Bron: INR

N.B.: Deze - volgens het nationale concept opgestelde - cijfers zijn voorlopig en dus voor herziening vatbaar. Het nationale concept is gebaseerd op de eigendomsoverdracht tussen een ingezetene en een niet-ingezetene, terwijl het communautaire concept gebaseerd is op het overschrijden van de landsgrens door de goederen. Voor meer bijzonderheden wordt verwezen naar het artikel in het Maandbericht van de buitenlandse handel van maart 2001.

De totalen voor de intra-EU handel bevatten de handel met de 26 andere EU-lidstaten.

De ruilvoet meet de verhouding tussen de eenheidswaarden bij de uitvoer en die bij de invoer. Een positief ruilvoetverloop wijst op een sterkere stijging van de eenheidswaarden bij de uitvoer dan bij de invoer of op een minder snelle daling van de eenheidswaarden bij de uitvoer dan bij de invoer.

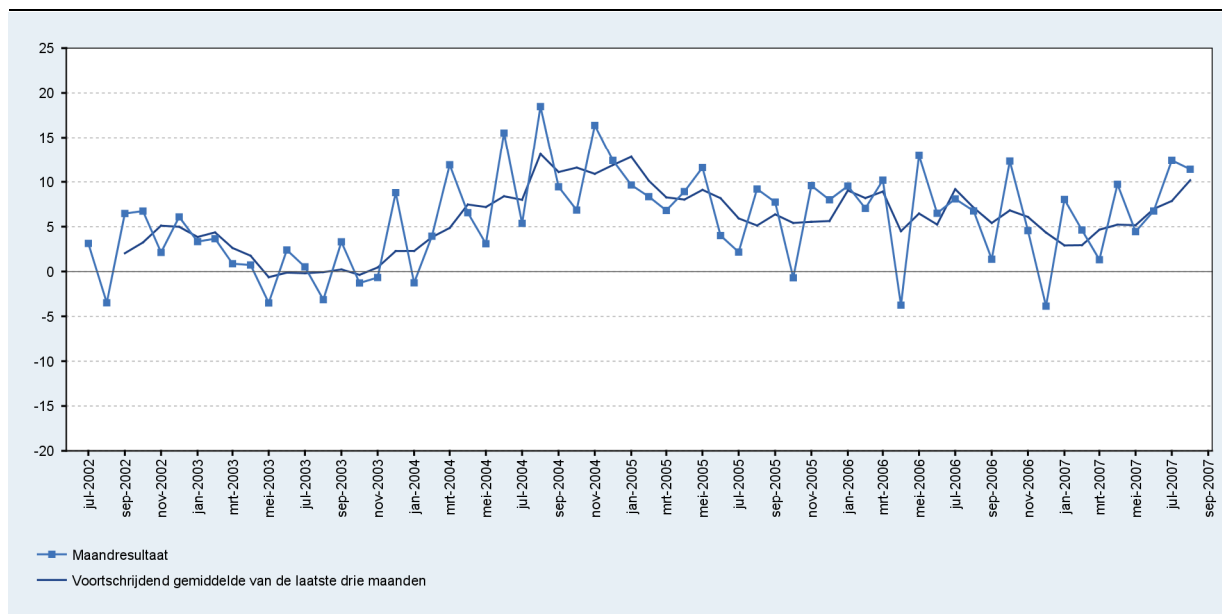
De dekkingsgraad is de verhouding tussen de uitvoervolumes en de invoervolumes. Een positief verloop van de dekkingsgraad wijst op een snellere groei van de uitvoervolumes in vergelijking met de invoervolumes of op een minder snelle daling van de exportvolumes in vergelijking met de afname van de invoervolumes.

¹ Ten opzichte van de overeenstemmende periode van het voorgaande jaar.

2. Ontwikkeling van de uitvoer, de invoer en de handelsbalans

GRAFIEK 1 UITVOER

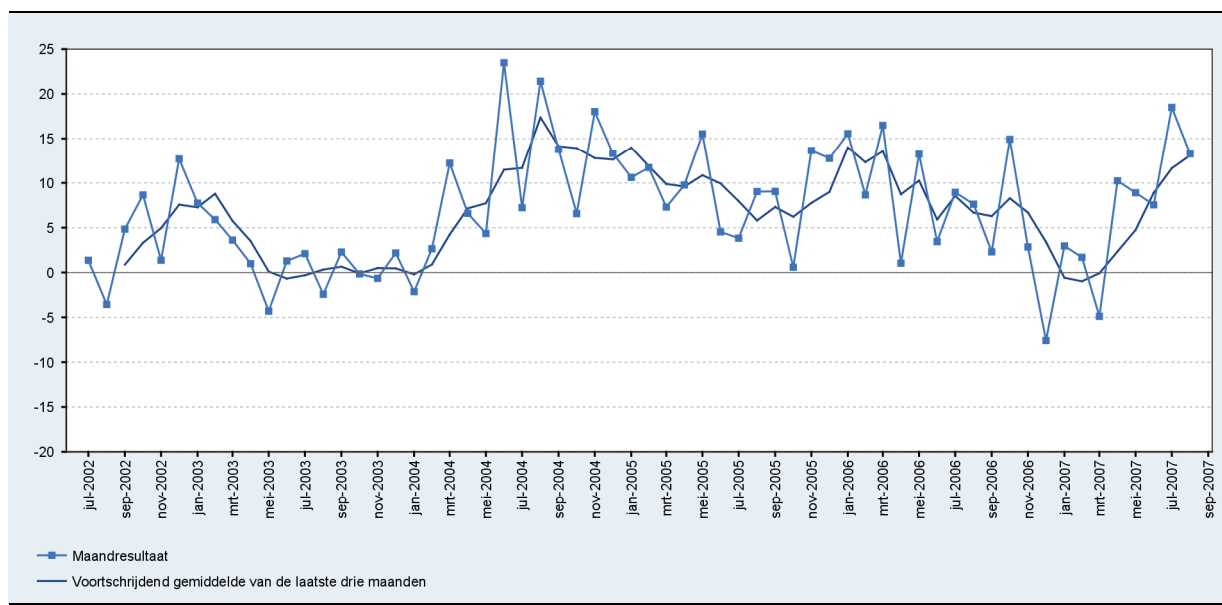
(veranderingspercentages ten opzichte van de overeenstemmende maand van het voorgaande jaar)



Bron: INR

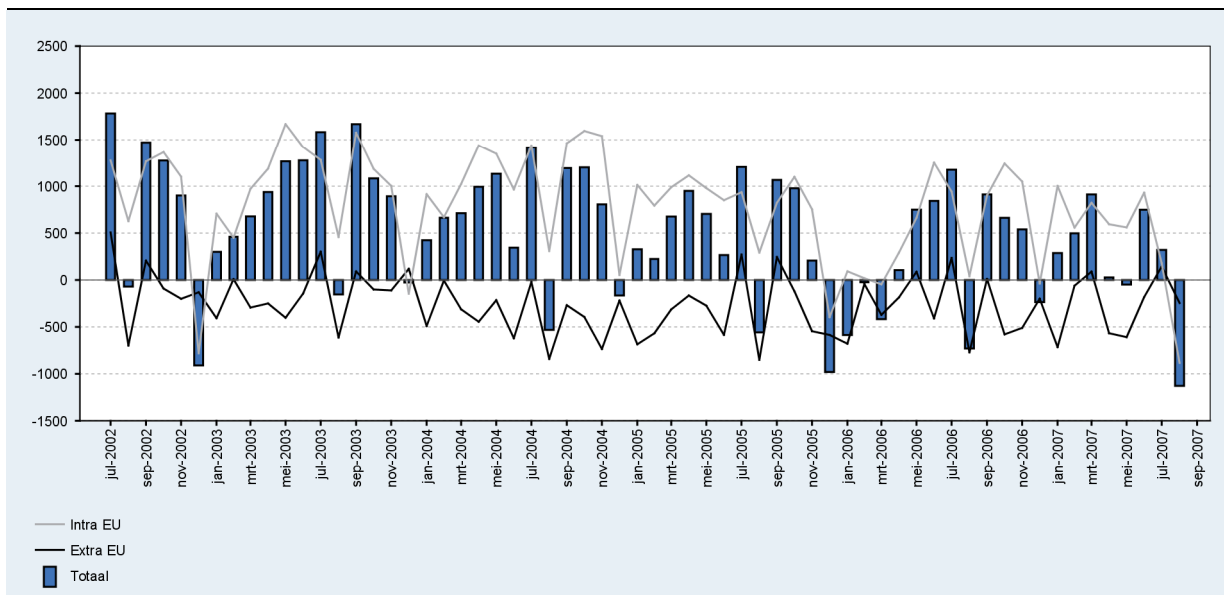
GRAFIEK 2 INVOER

(veranderingspercentages ten opzichte van de overeenstemmende maand van het voorgaande jaar)



Bron: INR

GRAFIEK 3 HANDELSBALANS
(miljoenen euro's)



Bron: INR