



2006-04-18

PERSCOMMUNIQUÉ

Links: [Publicatie](#) [BelgoStat On-line](#) [Algemene informatie](#)

1. Ontwikkeling van de Belgische handel in de maand januari 2006

Handelstekort in januari 2006

In de maand januari 2006 zijn de uitvoer en de invoer met respectievelijk 14 en 21,9 pct gestegen ten opzichte van de overeenstemmende periode van vorig jaar. De handelsbalans sloot met een tekort van 0,9 miljard, tegenover een overschot van 0,3 miljard in januari 2005. Dat tekort is uitsluitend toe te schrijven aan de extracommunautaire handel.

TABEL 1 INDICATOREN VAN DE BUITENLANDSE HANDEL - JANUARI 2006

CIJFERS VAN JANUARI 2006

| | Uitvoer | | Invoer | | Saldi (in miljarden euro's) | |
|--------------------------------------|---------------------|--------------------------------------|---------------------|--------------------------------------|-----------------------------|--------------|
| | In miljarden euro's | Veranderingspercentages ¹ | In miljarden euro's | Veranderingspercentages ¹ | Januari 2005 | Januari 2006 |
| Intracommunautaire handel (EU) | 14,3 | 13,8 | 14,2 | 22,4 | 1,0 | 0,2 |
| Extracommunautaire handel (extra EU) | 4,1 | 15,0 | 5,2 | 20,4 | -0,8 | -1,1 |
| Totaal | 18,4 | 14,0 | 19,4 | 21,9 | 0,3 | -0,9 |

GEMIDDELDE VAN DE LAATSTE DRIE MAANDEN (NOVEMBER, DECEMBER, JANUARI)
(procentuele verandering ten opzichte van het gemiddelde van de overeenstemmende periode van het voorgaande jaar)

| | Uitvoer | Invoer | Ruilvoetverloop | Verloop dekingsgraad |
|--------------------------------------|-------------|-------------|-----------------|----------------------|
| Intracommunautaire handel (EU) | 9,8 | 20,2 | | |
| Extracommunautaire handel (extra EU) | 14,5 | 20,0 | | |
| Totaal | 10,8 | 20,2 | | |
| Eenheidswaarden | 8,0 | 9,8 | -1,6 | |
| Volumes | 2,6 | 9,6 | | -6,4 |

Bron: INR

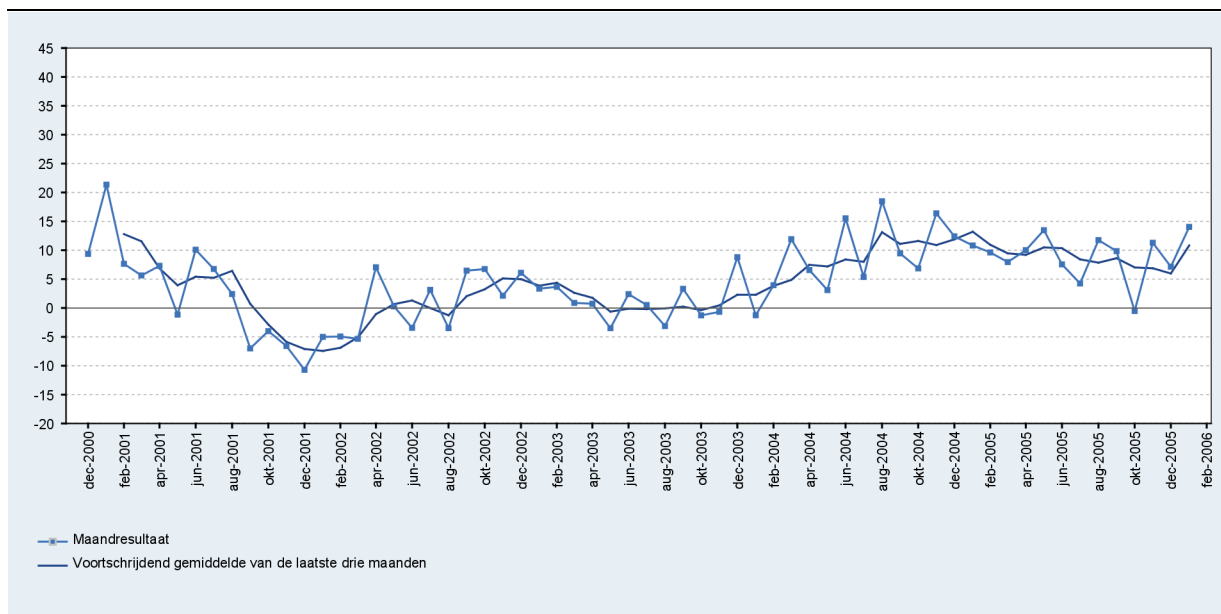
N.B.: Deze - volgens het nationale concept opgestelde - cijfers zijn voorlopig en dus voor herziening vatbaar. Het nationale concept is gebaseerd op de eigendomsoverdracht tussen een ingezetene en een niet-ingezetene, terwijl het communautaire concept gebaseerd is op het overschrijden van de landsgrens door de goederen. Voor meer bijzonderheden wordt verwezen naar het artikel in het Maandbericht van de buitenlandse handel van maart 2001. De totalen voor de intra-EU handel bevatten de handel met de 10 nieuwe EU-lidstaten.

¹ Ten opzichte van de overeenstemmende maand van het voorgaande jaar.

2. Ontwikkeling van de uitvoer, de invoer en de handelsbalans

GRAFIEK 1 UITVOER

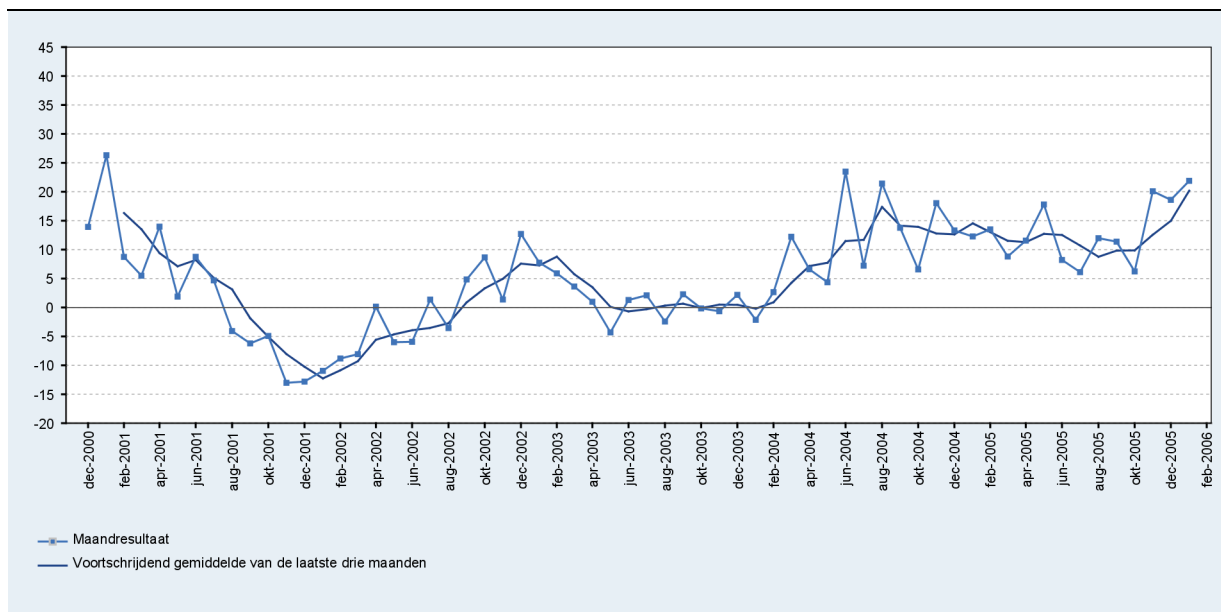
(veranderingspercentages ten opzichte van de overeenstemmende maand van het voorgaande jaar)



Bron: INR

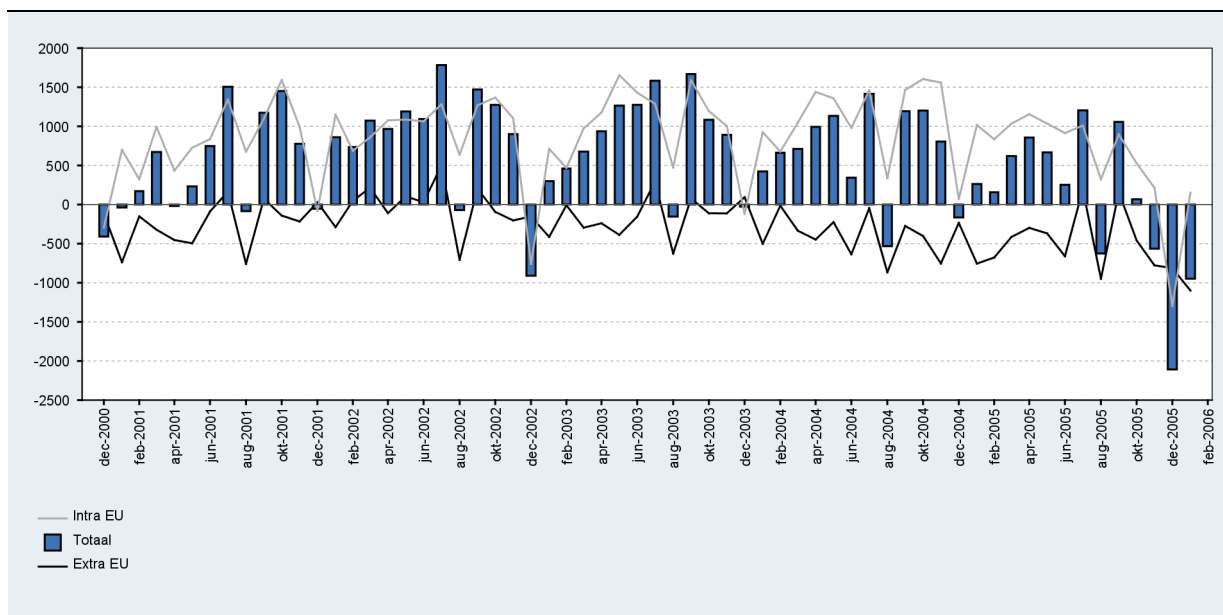
GRAFIEK 2 INVOER

(veranderingspercentages ten opzichte van de overeenstemmende maand van het voorgaande jaar)



Bron: INR

GRAFIEK 3 HANDELSBALANS
(miljoenen euro's)



Bron: INR